



MICRO-FOLIE

PLATEFORME CULTURELLE AU SERVICE DES TERRITOIRES

COLLECTION NATIONALE #1

CAHIER DE MÉDIATION



universcience





SOMMAIRE

ACCÈS À L'ART ET ENJEUX DE MÉDIATION CULTURELLE	4
UN SYSTÈME DE RÉSERVATION EN LIGNE POUR LES GROUPES	5
LES ŒUVRES DU MUSÉE NUMÉRIQUE EN MODE VISITEUR LIBRE	7
CENTRE POMPIDOU	8
CHÂTEAU DE VERSAILLES	15
CITÉ DE LA MUSIQUE – PHILHARMONIE DE PARIS	19
MUSÉE DU LOUVRE	24
MUSÉE NATIONAL PICASSO – PARIS	33
RMN – GRAND PALAIS	35
UNIVERSCIENCE	38
PROPOSITION DE PISTES PÉDAGOGIQUES VISITE EN MODE CONÉFRENCIER	41
ENJEUX PÉDAGOGIQUES	42
PROPOSITIONS DE PISTES PÉDAGOGIQUES	44

ACCÈS À L'ART ET ENJEUX DE MÉDIATION CULTURELLE

On pourrait définir l'art comme un ensemble de formes d'expressions et de représentations réalisées par des personnes, et la culture comme un ensemble de valeurs communes ou singulières d'un groupe social ; y avoir accès permet à la fois de former les publics et les citoyens de demain.

La rencontre avec l'art est un excellent support de questionnements, de ressentis, d'appréciations ainsi que d'apprentissages ; la médiation culturelle est une action ayant comme objectif de permettre et faciliter cette rencontre. Aborder la culture artistique par le biais de l'accès au musée est un choix d'ouverture à une diversité de formes artistiques, et fait l'objet d'une mission de service public dans laquelle la naissance du Musée numérique s'est inscrite.

La place du musée dans le domaine artistique et culturel

Le musée est le lieu de conservation et de présentation des œuvres d'art ; on peut y visiter des collections dites « permanentes », mais il accueille également des expositions temporaires réunissant des œuvres provenant d'autres musées ou de collections privées.

La notion de musée a considérablement évolué depuis son origine, se situant vers la fin du XVIII^e siècle, jusqu'à nos jours ; il est devenu un espace de ressources documentaires et iconographiques incontournable. Aujourd'hui, comme en témoigne la galerie d'art virtuelle au cœur de la Micro-Folie, l'expérience muséale s'enrichit de nouveaux médias (vidéo, audio, numérique...) et ouvre des expériences sensibles toujours plus larges.

Les codes intellectuels et comportementaux liés à la visite au musée ne sont pas innés, d'où la nécessité de prendre en compte une démarche de sensibilisation et de médiation. Le désir, le plaisir et le besoin liés à la rencontre avec des œuvres d'art ne se développent qu'avec la fréquentation régulière des musées et cela dès la petite enfance.

Permettre l'apprentissage de ces codes implique de profonds enjeux de développement personnel, que l'on peut identifier en trois champs d'impact :

Culturel L'œuvre d'art aborde souvent des notions de valeurs, de croyances, de règles de comportement qui régissent nos relations et permettent d'appréhender l'autre.

Affectif Les sentiments et émotions sont des moyens d'expressions ; l'accès aux œuvres d'art permet d'accorder un statut et un rôle aux sentiments.

Intellectuel Le contact avec l'art ouvre à des connaissances transversales et favorise l'accès au symbole.

UN SYSTÈME DE RÉSERVATION EN LIGNE POUR LES GROUPES

1

ALLEZ SUR LE SITE DE LA VILLETTE / PAGE MICRO-FOLIE ou allez sur le site de la Micro-Folie de votre choix.

2

REPLISSEZ LE FORMULAIRE DE RÉSERVATION en choisissant le site qui vous accueillera.

3

UN MAIL VOUS EST ENVOYÉ pour vous signaler que votre demande de réservation a bien été enregistrée, et qu'elle est en attente de validation.

4

Après validation de votre réservation par l'équipe de la Micro-Folie, **VOUS RECEVEZ VOTRE CONFIRMATION PAR EMAIL** et vous pouvez désormais créer votre playlist d'œuvres pour préparer votre visite.

5

CRÉEZ VOTRE PLAYLIST en sélectionnant les œuvres de votre choix.

6

RENDEZ-VOUS À LA MICRO-FOLIE où un médiateur vous remettra une tablette maîtresse qui vous permettra de mener votre visite à partir de votre playlist.

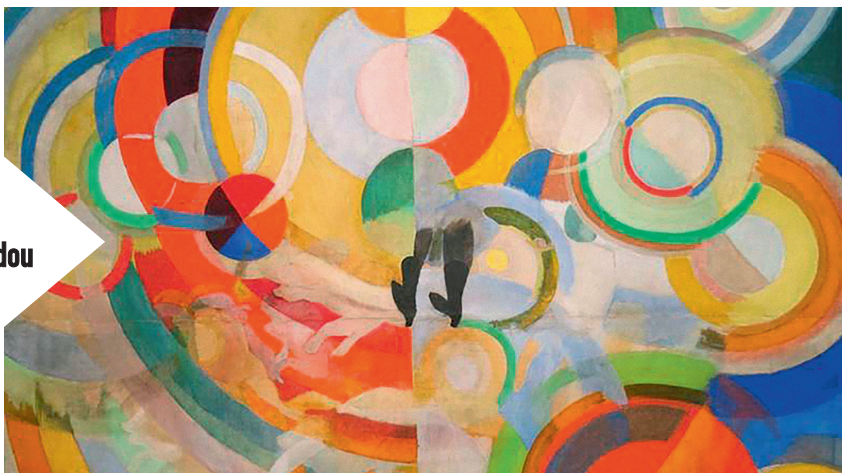


LES ŒUVRES DU MUSÉE NUMÉRIQUE

EN MODE VISITEUR LIBRE

CENTRE POMPIDOU

 Centre
Pompidou



Présentation

Héritier des collections du musée du Luxembourg créé en 1818 et destiné à accueillir les achats de l'État aux artistes français vivants, le musée national d'art moderne – centre de création industrielle conserve la plus importante collection d'art moderne et contemporain d'Europe et l'une des deux premières au monde avec plus de 100 000 œuvres de 1905 à nos jours.

C'est avec l'ouverture du Centre Pompidou en 1977 et l'installation du musée dans le nouveau bâtiment créé par les architectes Renzo Piano et Richard Rogers que l'enrichissement des collections prend un tournant. La vocation pluridisciplinaire de l'institution, résolument tournée vers la création la plus actuelle marque profondément la politique d'acquisition du Centre Pompidou en accueillant les artistes contemporains et en s'ouvrant à l'art international. De grandes figures de l'art moderne dont l'œuvre était auparavant absent du musée font leur entrée dans les collections, comme Giorgio de Chirico, René Magritte, Piet Mondrian, Jackson Pollock ainsi que des contemporains comme Joseph Beuys, Andy Warhol, Lucio Fontana, Yves Klein...



Pour venir en groupe

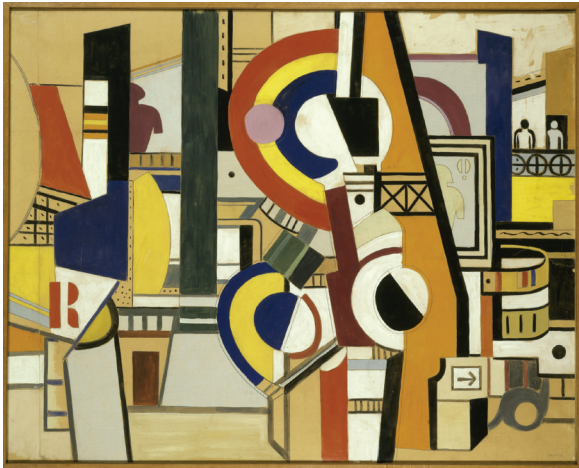
Tous les contacts et tarifs pour les scolaires, les groupes, les enfants, les adultes :
<https://www.centrepompidou.fr/fr/Visite/Venir-en-groupe>



Quelles œuvres dans le Musée numérique ?

Le Centre Pompidou présente des chefs-d'œuvre de l'art moderne et contemporain, aux croisements des disciplines artistiques : peintures, sculptures, œuvres graphiques, meubles et objets, films, chorégraphies, performances... Les œuvres, issues de la création française et internationale, recouvrent toute la période chronologique du début du XX^{ème} siècle jusqu'à nos jours.

Œuvre à retrouver dans le film



Étude pour les disques dans la ville, 1920, Fernand Léger

Contenus additionnels :

- > 1917 : Les avant-gardes (vidéo)
- > Art'bracadabra : focus sur le volume (vidéo)
- > [Dossier pédagogique : Fernand Léger](#)
- > [Dossier pédagogique : Le cubisme](#)

Œuvre à retrouver dans le film



Fontaine (Urinoir), Marcel Duchamp

Contenus additionnels :

- > [Dossier pédagogique : L'œuvre de Marcel Duchamp](#)
- > [Dossier pédagogique : L'objet dans l'art du XXE](#)

Œuvre à retrouver dans le film



Painting, 1945, Jackson Pollock

Contenus additionnels :

- > [Dossier pédagogique : Le corps dans l'œuvre](#)
- > [Dossier pédagogique : Jackson Pollock](#)
- > Hans Namuth, Jackson Pollock

Œuvre en complément dans la tablette



Machine à écrire portative Valentine, 1969, Ettore Sottsass

Contenus additionnels :

- > [Dossier pédagogique : Ettore Sottsass et le design italien](#)
- > Machine spéciale
- > Publicité pour la machine à écrire Valentine

Œuvre à retrouver dans le film



Maquette du Monument à la Troisième Internationale ou Tour Tatline, Tatline

Contenus additionnels :

- > Larianov, Portrait de Tatline, 1913
- > Roman Ciestlewicz, Paris-Moscou, 1900-1930

Œuvres en complément dans la tablette



La mariée (Eva maria), 1963, Niki de Saint-Phalle

Contenu additionnel :

- > Les nanas, années 1960



Peter Fischli et David Weiss, Der Lauf Der Dinge

[Le cours des choses], 1986-1987

Œuvre à retrouver dans le film



La Muse endormie, 1910, Constantin Brancusi

Contenus additionnels :

- > [Dossier pédagogique : Constantin Brancusi](#)
- > Intérieur de l'atelier de Brancusi, Renzo Piano, 1977
- > Autoportrait dans l'atelier : les colonnes sans fin de I à IV, vers 1934
- > Bande-annonce (vidéo)
- > Brancusi Images sans fin (vidéo)
- > Suivez l'artiste : Frédéric Mitterrand – Brancusi (vidéo)

Œuvre en complément dans la tablette



Bildnis der Journalistin Sylvia von Harden, Otto Dix

Contenus additionnels :

- > [Dossier pédagogique : Les réalismes](#)
- > Auguste Sander
- > Malerehepaar Martha und Otto Dix
- > Sonya Rykiel
- > Dix, Suivez l'artiste : Sonya Rykiel (vidéo)

Œuvre à retrouver dans le film



Mit dem schwarzen Bogen, 1912, Vassily Kandinsky

Contenus additionnels :

- > [Jaune Rouge Bleu](#)
- > [Dossier pédagogique : Vassily Kandinsky](#)
- > [Dossier pédagogique : Exposition Vassily Kandinsky](#)
- > [Dossier pédagogique : La naissance de l'art abstrait](#)
- > Kandinsky, art abstrait (vidéo)
- > Raphaël Garnier, A la découverte des fondamentaux de l'art : ArtBracadabra : La composition (vidéo)

Œuvre à retrouver dans le film



Querelle des Universaux, 1928, René Magritte

Contenus additionnels :

- > [Dossier pédagogique : Les réalismes](#)
- > [Dossier pédagogique : De la lettre à l'image](#)
- > [Dossier pédagogique : L'art surréaliste](#)
- > Man Ray, Reproduction d'une photo de Magritte
- > La trahison des images (vidéo)

Œuvre en complément dans la tablette



Ghost, 2007, Kader Attia

Contenus additionnels :

- > Kader Attia : focus sur une œuvre (vidéo)
- > Mon musée à moi : Kader Attia (vidéo)

Œuvre en complément dans la tablette

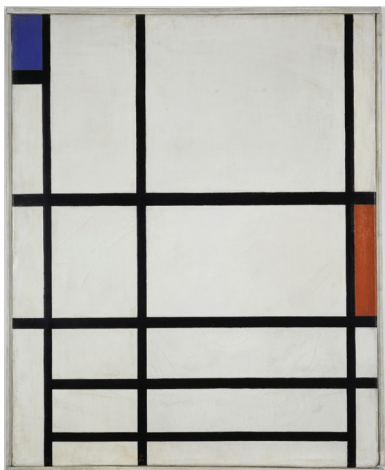


Achilles Mourning the Death of Patroclus
(Achille pleurant la mort de Patrocle), 1962, Cy Twombly

Contenus additionnels :

- > Olivier Font, Face aux œuvres : le rouge (vidéo)
- > Extrait du chant XXIII de l'Illiade (texte)
- > ArtBracadabra : L'outil (vidéo)
- > [Dossier pédagogique : L'art contemporain dans les collections du musée](#)

Œuvre à retrouver dans le film



Composition en rouge, bleu et blanc II, 1937, Piet Mondrian

Contenus additionnels :

- > [Dossier pédagogique : Mondrian / De Stijl](#)
- > [Dossier pédagogique : La naissance de l'art abstrait](#)
- > Mondrian, De Stijl, le vocabulaire de Mondrian (vidéo)

Œuvres en complément dans la tablette



Im Wohnzimmer, 1984, Anna et Bernhard Blume

Contenu additionnel :

- > La photographie transcendantale (vidéo)

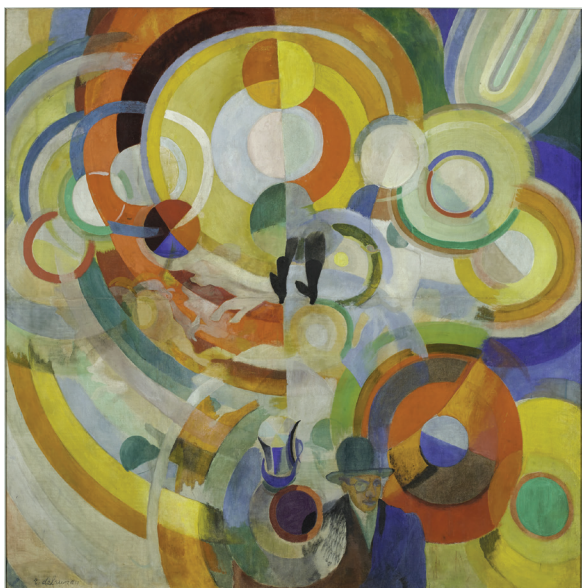


Young People, Old Voices, Raimund Hoghe (vidéo)

Contenu additionnel :

- > Ce sont douze danseurs (vidéo)

Œuvres à retrouver dans le film



Manège de cochons, 1922, Robert Delaunay

Contenus additionnels :

- > Autoportrait, 1906
- > ArtBracadabra : la forme (vidéo)
- > [Dossier pédagogique : Robert Delaunay](#)



Refiguration/Self-Hybridation n°2, 1998, ORLAN

Contenus additionnels :

- > ORLAN-CORPS brandit le liquide de rinçage, 1980
- > Vierge blanche au nuage de pastille bulle, 1984
- > Le Baiser de l'artiste, 1977

Œuvre à retrouver dans le film



ANT 82 ou Anthropométrie de l'époque bleue, 1960, Yves Klein

Contenus additionnels :

- > SE 71 L'Arbre, grande éponge bleue, 1962
- > IK83, Monochrome bleu, 1960
- > ANT 76, Grande anthropologie bleue, 1960
- > Chèque, 1959
- > [Dossier pédagogique : Yves Klein : Corps, couleur, immatériel](#)
- > [Dossier pédagogique : Yves Klein](#)
- > [Dossier pédagogique : Le monochrome](#)

Œuvre à retrouver dans le film



Le magasin de Ben, 1958-1973, Ben

Œuvre à retrouver dans le film



Ten Lizes, 1963, Andy Warhol

Contenus additionnels :

- > [Dossier pédagogique : Le pop art](#)
- > [Dossier pédagogique : Le mouvement des images](#)
- > Self portrait, 1967
- > Affiche pour l'exposition A. Warhol Rétrospective

Œuvre en complément dans la tablette



Articulés-désarticulés, 2001 – 2002, Annette Messager

Contenus additionnels :

- > [Dossier pédagogique : Les réalismes](#)
- > [Messager \(Annette\), vidéo](#)

Œuvre en complément dans la tablette



MIXtree Salon d'interface musicale, 2005, matali crasset

Contenu additionnel :

- > [matali crasset \(vidéo\)](#)

Œuvre en complément dans la tablette



Plight, Joseph Beuys, 1985, Joseph Beuys

Contenu additionnel :

- > [Laurence Sudre, Joseph Beuys](#)

Œuvre à retrouver dans le film



Siège 577 dit Tongue « Langue », 1967, Pierre Paulin

Contenus additionnels :

- > Etude pour le siège Tongue, vers 1963
- > Pierre Vanni, Tongue – Pierre Paulin (vidéo)

Œuvre à retrouver dans le film



Centre Pompidou (Renzo Piano, Richard Rogers)

Contenus additionnels :

- > Centre Pompidou - maquette
- > Muséiforme, le Centre Pompidou – Vincent Broquaire (vidéo)
- > Centre Pompidou - teaser vidéo
- > [Histoire du Centre Pompidou](#)
- > [Le bâtiment](#)
- > [L'organisation](#)

Œuvre en complément dans la tablette



Quand j'étais petit je ne faisais pas grand, 2006, François Morellet

Contenus additionnels :

- > Parole à l'artiste François Morellet (vidéo)
- > Néon bilingue et aléatoire, 1971, François Morellet
- > Quel est le rapport de François Morellet aux mathématiques ? (vidéo)
- > [François Morellet, Réinstallations](#)

CHÂTEAU DE VERSAILLES



CHÂTEAU DE VERSAILLES

Présentation

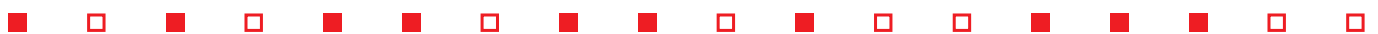
Le château de Versailles, dont les origines remontent au XVII^e siècle, a été successivement un relais de chasse, un lieu d'exercice du pouvoir et dès le XIX^e siècle un musée. Composé du Parc et des jardins ainsi que des châteaux de Trianon, il s'étend sur 800 hectares.

Fortes de plus de 60 000 œuvres, les collections du château de Versailles couvrent de très larges domaines. Cet ensemble reflète la double vocation du Château : un palais autrefois habité par les souverains et leur Cour, et le musée dédié « à toutes les gloires de la France » inauguré par Louis-Philippe en 1837.



Pour venir en groupe

<http://www.chateauversailles.fr/preparer-ma-visite-groupe/billets-tarifs>



Quelles œuvres dans le Musée numérique ?

La collection de Versailles est construite autour de la thématique « La Folie des grandeurs ou l'Empire des Sens » afin que les visiteurs découvrent la grandeur et le faste du château de Versailles. Au travers d'une sélection d'images, de vidéos 3D, de visites virtuelles et de cours en ligne, le public parcourt le domaine et ses exceptionnelles collections, chefs-d'œuvre d'art et d'architecture.

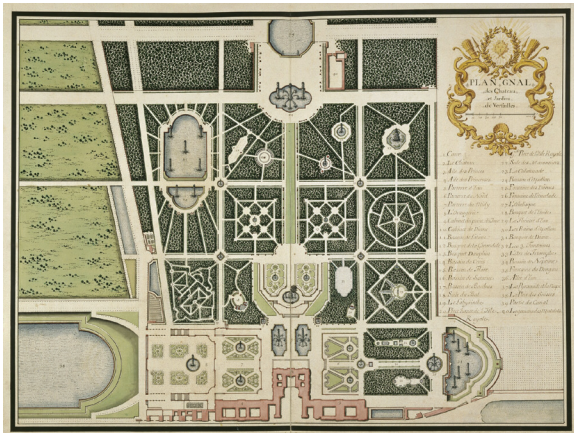
LA FOLIE DES ROIS DE FRANCE - AUTOUR DU CHÂTEAU ET DES JARDINS

L'EMPIRE DES SENS : VIVRE À VERSAILLES

LA FOLIE DE L'ART - CHEFS-D'ŒUVRE D'ARTS PLASTIQUES ET D'ARCHITECTURE

LA FOLIE DES ROIS DE FRANCE - AUTOUR DU CHÂTEAU ET DES JARDINS

Œuvre à retrouver dans le film



Le plan du château et des jardins de Versailles,
Jean Chaufourier

Contenu additionnel :

> La création des jardins (vidéo)

Œuvre à retrouver dans le film



La grande perspective

Contenus additionnels :

> Vue depuis le bassin d'Apollon

> [Les jardins de Versailles](#)

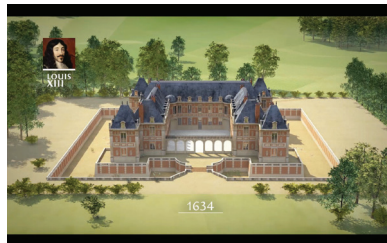
Œuvre à retrouver dans le film



La Galerie des Glaces, Jules Hardouin-Mansart

Contenu additionnel : > [Street View](#)

Œuvre en complément dans la tablette



La construction de Versailles

Contenus additionnels :

> Versailles, de Louis XIII à la Révolution Française (vidéo)

> [Versailles 3D](#)

Œuvre en complément dans la tablette



L'opéra royal

Contenu additionnel :

> Vue du plafond de l'Opéra

Œuvres en complément dans la tablette



L'Apothéose d'Hercule
(salon d'Hercule),
François Le Moyne



La pendule du salon de Mercure
dite « de Louis XIV »,
Morand de Saint-Claude

Contenu additionnel :

> [Youtube : Le château de Versailles, tout un monde](#)

Œuvre à retrouver dans le film

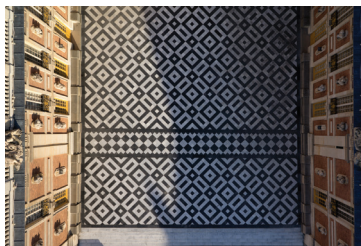


Le Grand Trianon

Contenus additionnels :

- > Le Péristyle
- > Le Grand Trianon

Œuvres en complément dans la tablette



La Cour de marbre



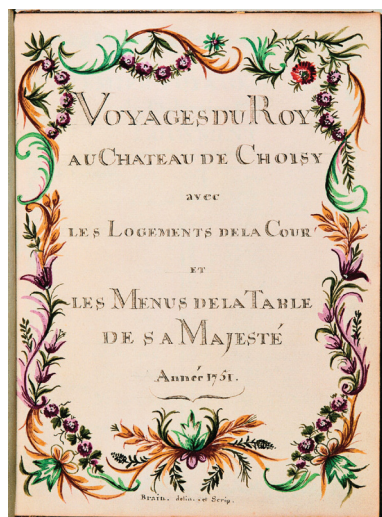
La Chapelle royale

Contenu additionnel :

- > [Une chapelle pour le roi](#)

L'EMPIRE DES SENS : VIVRE À VERSAILLES

Œuvres à retrouver dans le film



Le goût : la table du Roi :
Les Menus du Roi (Louis XV)



Se déplacer : intérieurs à 360° de trois carrosses
Carrosse du sacre de Charles X, 1825

LA FOLIE DE L'ART - CHEFS-D'ŒUVRE D'ARTS PLASTIQUES ET D'ARCHITECTURE

Œuvre à retrouver dans le film



Louis XIV, roi de France - Hyacinthe Rigaud, 1701

Œuvres en complément dans la tablette



Le roi gouverne par lui-même, Charles Le Brun

Contenu additionnel :

> [Animation : La journée du roi](#)



Buste de Louis XIV, Gian-Lorenzo Bernini, dit Le Bernin, 1665



Buste d'Alexandre le Grand (salon du Conseil), François Girardon

Contenu additionnel :

> [Youtube : Exposition Versailles et l'Antique](#)

Œuvre à retrouver dans le film



Marie-Antoinette et ses enfants, Elisabeth Vigée-Lebrun, 1787

Contenu additionnel :

> [Youtube : Vigée-Lebrun : Marie-Antoinette et ses enfants](#)

Œuvre en complément dans la tablette



Serre-bijoux de Marie-Antoinette, Ferdinand Scherdfeger

Œuvre à retrouver dans le film



Marie-Antoinette, reine de France, Elisabeth Vigée-Lebrun, 1783

CITÉ DE LA MUSIQUE – PHILHARMONIE DE PARIS



Présentation

Dotée de plusieurs salles de concerts, d'un musée, d'une médiathèque et de nombreux espaces pédagogiques, la Cité de la musique - Philharmonie de Paris est un projet inédit qui réunit deux grands noms de l'architecture : Christian de Portzamparc pour la Cité de la musique et Jean Nouvel pour la Philharmonie.

L'établissement propose un outil performant au service des formations symphoniques nationales et internationales, qui ne trouvaient pas à Paris d'équivalent aux grandes salles de concert modernes des capitales internationales. Au-delà du répertoire classique, sa programmation est ouverte aux musiques actuelles et aux musiques du monde, ainsi qu'à la danse.



Pour venir en groupe

Tous les contacts et tarifs pour les scolaires, les groupes, les enfants, les adultes :

<http://philharmoniedeparis.fr/fr/tarifs-et-offres/tarifs-groupes/tous-nos-tarifs-groupes>



Quelles œuvres dans le Musée numérique ?

La collection parcourt les différents types musicaux présentés à la Philharmonie.

MUSIQUE CLASSIQUE

POP MUSIC

JAZZ

MUSIQUES DU MONDE

MUSIQUE CLASSIQUE

Œuvre à retrouver dans le film



Beethoven, Symphonie n° 5 en do mineur op 67 (vidéo)

Contenu additionnel :

> [Fiche pédagogique : Symphonie n°5](#)

Œuvres en complément dans la tablette



Claudio Monteverdi,
Lamento della Ninfa
(Madrigal, livre 8)
(vidéo)



Johann Sebastian Bach,
Magnificat en ré majeur BWV 243
(vidéo)

Contenu additionnel :

> [Les portraits :](#)
[Johann Christian Bach](#)



Wolfgang Amadeus Mozart,
Don Giovanni : Là ci darem la
mano (vidéo)

Contenu additionnel :

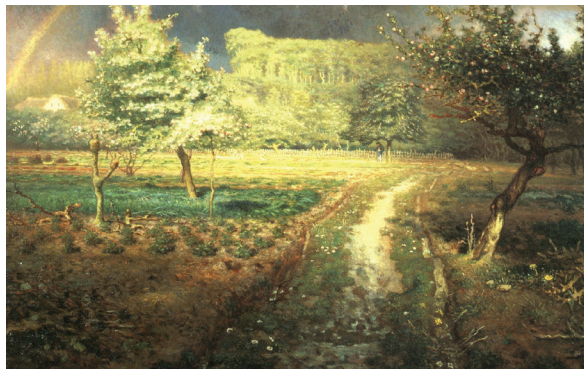
> [Les portraits :](#)
[Wolfgang Amadeus Mozart](#)



Chopin,
Étude en do mineur op. 10 n° 12
(vidéo)

MUSIQUE CLASSIQUE RÉCENTE

Œuvre à retrouver dans le film



Le printemps, Millet

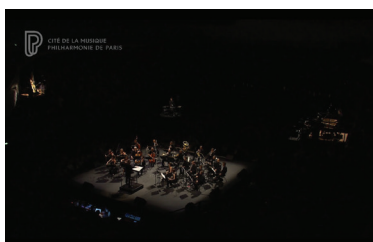
Œuvres en complément dans la tablette



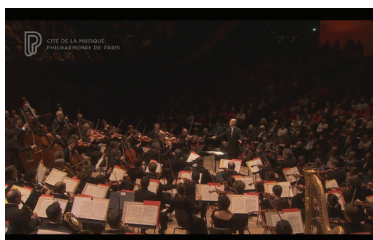
Antonín Dvořák, Symphonie n° 9
« Du Nouveau Monde »
en mi mineur op. 95, (vidéo)

Contenu additionnel :

> [Les portraits : Antonin Dvorak](#)



Pierre Boulez, Répons (vidéo)



Berlioz, La Symphonie
fantastique (vidéo)

Contenu additionnel :

> [Fiche pédagogique :
Symphonie fantastique](#)



Piotr Ilitch Tchaïkovski,
Concerto pour violon
en ré majeur op.3, (vidéo)

Contenu additionnel :

> [Les portraits :
Piotr Ilitch Tchaïkovski](#)

Œuvre à retrouver dans le film



Igor Stravinsky, Le Sacre du printemps, 1910-1913 (vidéo)

Contenu additionnel :

> [Fiche pédagogique : Le Sacre du printemps](#)

POP MUSIC

Œuvre à retrouver dans le film



Public Image Limited, This is not a love song, / Punk

Œuvres en complément dans la tablette

- > Jeanne Added, Ashes to Ashes
- > Fleet Foxes, Mykonos
- > The Divine Comedy, National Express
- > Laurent Garnier, Crispy Bacon

Œuvre à retrouver dans le film



Moriarty, Moonshiner

Œuvres en complément dans la tablette

- > Gaëtan Roussel, Résidents de la République
- > Arthur H, Est-ce que tu aimes ?
- > Jacques Higelin, Champagne
- > Hypnotic Brass Ensemble, War

JAZZ

Œuvre à retrouver dans le film



Archie Shepp, Blues in Orange

Œuvres en complément dans la tablette

- > James Carter, Nuages
- > The Bad Plus, Law Years
- > Mulatu Astatke, Dewell
- > Medeski, Martin & Wood, Bubblehouse

JAZZ MONDE

Œuvre à retrouver dans le film



Andrew Bird, Danse Caribe

Œuvres en complément dans la tablette

- > Abraham Inc., Moskowitz Remix
- > Avishai Cohen, Song for my brother
- > Youssou N'Dour, Seven Seconds
- > McCoy Tyner, I Should I Care

MUSIQUES DU MONDE

Œuvre à retrouver dans le film



Lounis Aït Menguellet, Anejma (Algérie)

Œuvres en complément dans la tablette

- > Troupe du ballet de Sebatu, Oleg Tambulilingan (Indonésie)
- > Ibrahim Maalouf, Alf Leila Wa Leila (mouvement I),
- > Ustad Amjad Ali Khan, Raga Zila Kafi, esquisse (Inde)
- > Kudsi Erguner, Aziz Istanbul (Turquie)

Œuvre à retrouver dans le film

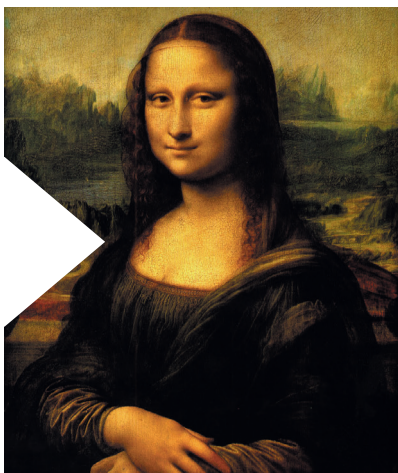


Troupe de l'Institut d'Opéra de Pékin de la ville de Dalian,
La légende de serpent blanc (Chine)

Œuvres en complément dans la tablette

- > Maria Bethânia, Calice (Brésil)
- > Angélique Kidjo, Afirika (Bénin)
- > Antonio Fernández Díaz, dit « Fosforito », Cantes (Espagne)
- > Tania Arab, Chant hayran (Kurdistan iranien)

MUSÉE DU LOUVRE



LOUVRE

Présentation

Le musée du Louvre est le plus grand des musées d'art du monde par sa surface d'exposition de 72 735 m².

Ses collections comprennent près de 460 000 œuvres et présentent l'art occidental du Moyen Âge à 1848, les civilisations antiques orientales, égyptienne, grecque, étrusque, romaines, les arts graphiques et les arts de l'Islam.

Situé dans le 1er arrondissement de Paris, entre la rive droite de la Seine et la rue de Rivoli, le musée se signale par la pyramide de verre de son hall d'accueil, érigée en 1989 dans la cour Napoléon et qui en est devenue emblématique ; tandis que la statue équestre de Louis XIV constitue le point de départ de l'axe historique parisien. Avec environ neuf millions de visiteurs annuels (depuis 2011), le Louvre est le musée le plus visité au monde.

Le Louvre possède une longue histoire de conservation artistique et historique, depuis l'Ancien Régime jusqu'à nos jours. À la suite du départ de Louis XIV pour le château de Versailles à la fin du XVII^e siècle, on y entrepose une partie des collections royales de tableaux et de sculptures antiques. Après avoir durant un siècle hébergé plusieurs académies, dont celle de peinture et de sculpture, ainsi que divers artistes logés par le roi, l'ancien palais royal est véritablement transformé sous la Révolution en « Muséum central des arts de la République ». Il ouvre en 1793 en exposant environ 660 œuvres, essentiellement issues des collections royales ou confisquées chez des nobles émigrés ou dans des églises. Par la suite les collections ne cesseront de s'enrichir par des prises de guerre, acquisitions, mécénats, legs, donations, et découvertes archéologiques.



Pour venir en groupe

<http://www.louvre.fr/groupe-et-scolaires>

Réservations activités avec conférenciers

Par téléphone : 01 40 20 51 77

Par e-mail : visites-reservations@louvre.fr

Réservations groupes autonomes

Par téléphone : 01 40 20 57 60

Par e-mail : groupe-autonomes@louvre.fr



Quelles œuvres dans le Musée numérique ?

La collection du Musée du Louvre se divise en deux axes :

D'une part, des chefs-d'œuvre issus des collections du Louvre qui sont classés d'après les différents départements du musée :

ANTIQUITÉS GRECQUES

ANTIQUITÉS ROMAINES

ANTIQUITÉS ÉGYPTIENNES

ARTS DE LA MÉSOPOTAMIE

PEINTURE ITALIENNE

PEINTURE FRANÇAISE

SCULPTURE FRANÇAISE

ARTS DE L'ISLAM

PEINTURE ALLEMANDE

PEINTURE HOLLANDAISE

D'autre part, trois vidéos qui retracent l'histoire du Louvre et qui permettent ainsi une introduction à l'histoire du palais. En 2016, un espace entièrement dédié à cette histoire a été ouvert au sein du Louvre.

ANTIQUITÉS GRECQUES

Œuvres à retrouver dans le film



Femme drapée dans son himation
tenant un éventail, vers 300 av. J.-C.

Œuvre à retrouver dans le film



Aphrodite, dite Vénus de Milo,
vers 130 av. J.-C. - fin de l'époque
hellénistique

Œuvres en complément dans la tablette



Guerrier combattant,
dit Gladiateur Borghèse,
vers 100 av. J.-C.



Tête de figurine,
2700 - 2300 av. J.-C.

Contenu additionnel :
> Questions d'enfants :
Tête d'une statue
féminine

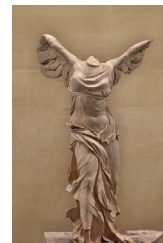


Cratère en calice attique
à figures rouges,
vers 515 - 510 av. J.-C.

Œuvres en complément dans la tablette



Plaque dite des Ergastines :
fragment de la frise est du Parthénon,
entre 445 et 438 av. J.-C.



La Victoire de Samothrace,
vers 220-185 av. J.-C.

Contenu additionnel :
> [Focus : La victoire de Samothrace](#)

ANTIQUITÉS ROMAINES

Œuvre à retrouver dans le film



Buste de femme :
Ariane, III^e siècle av. J.-C.

Œuvre en complément dans la tablette



Sarcophage,
dit « Sarcophage des époux »,
vers 520 - 510 av. J.-C.

Œuvre à retrouver dans le film



L'empereur Hadrien, I^{er} siècle,
dynastie des Antonins

Œuvres en complément dans la tablette



L'impératrice Livie,
vers 31 av. J.-C.



Mosaïque de sol :
le jugement de Pâris,
115 - 150 ap. J.-C.



Le Sarcophage des Muses, 150-160 ap. J.-C.

Œuvre à retrouver dans le film



Portrait de jeune femme,
dite « L'Européenne »,
III^e siècle ap. J.-C.

ANTIQUITÉS EGYPTIENNES

Œuvre à retrouver dans le film



Le scribe accroupi, vers 2500 av. J.-C.

Contenu additionnel :

> [Questions d'enfants : Le scribe acroupi](#)

ARTS DE LA MÉSOPOTAMIE

Œuvre à retrouver dans le film



Taureau androcéphale ailé,
VIIIe siècle (Sargon II)

Œuvres en complément dans la tablette



Frise des archers,
époque achéménide,
règne de Darius Ier,
vers 510 av. J.-C.



Le Code de Hammurabi, roi de Babylone,
1792 - 1750 av. J.-C.

Contenu additionnel :

> [Focus : Le code de Hammurabi](#)

PEINTURE ITALIENNE

Œuvre à retrouver dans le film



Portrait de Lisa Gherardini,
épouse de Francesco del Giocondo,
dite Monna Lisa, la Gioconda ou la Joconde,
Léonard de Vinci - vers 1501

Contenu additionnel : > [Focus : La Joconde](#)

Œuvre en complément dans la tablette



La femme au miroir,
Titien - 1512-1515

Œuvre à retrouver dans le film



Les Noces de Cana - Paul Véronèse - 1562-1563

Œuvre en complément dans la tablette



Le Couronnement de la Vierge,
Fra Angelico - 1497

PEINTURE FRANÇAISE

Œuvre à retrouver dans le film



Le 28 Juillet (1830). La Liberté guidant le peuple,
Eugène Delacroix - Salon de 1831

Œuvre à retrouver dans le film



Le Radeau de la Méduse, Théodore Géricault - 1818-1819

Œuvres à retrouver dans le film



Sacre de l'empereur Napoléon Ier et couronnement de l'impératrice
Joséphine dans la cathédrale, Notre-Dame de Paris,
le 2 décembre 1804, Jacques-Louis David - 1806-1807

Œuvre en complément dans la tablette



Le Tricheur à l'As de Carreau,
Georges de la Tour - vers 1635-1638

Contenu additionnel :

> Questions d'enfants : Le Tricheur à l'as de carreau

Œuvre en complément dans la tablette



L'Enlèvement des Sabines,
Nicolas Poussin - vers 1637-1638

Œuvres à retrouver dans le film



La Grande Odalisque,
Jean-Auguste-Dominique Ingres - 1814

Contenu additionnel :

> Questions d'enfants : La Grande Odalisque



Portrait en pied de la marquise de Pompadour,
Maurice-Quentin Delatour - 1752-1755

Contenu additionnel :

> [Focus : La marquise de Pompadour](#)

SCULPTURE FRANÇAISE

Œuvre à retrouver dans le film



Cheval retenu par un palefrenier
dit Cheval de Marly, Guillaume Coustou
1739 - 1745

ARTS DE L'ISLAM

Œuvre à retrouver dans le film



Lion de Monzón,
vers le XIIe siècle

PEINTURE ALLEMANDE

Œuvre à retrouver dans le film



Portrait de l'artiste
tenant un chardon -
Albrecht Dürer, 1493

PEINTURE HOLLANDAISE

Œuvre à retrouver dans le film



La Dentellière,
Johannes Vermeer
1669 - 1671

AUTRES

Œuvre à retrouver dans le film



Le Régent, découvert en 1698 à Golconde,
en Inde, aujourd'hui encore considéré
comme le plus beau diamant du monde

Œuvre en complément dans la tablette



Feuillet de diptyque en cinq parties :
L'Empereur triomphant (Justinien ?),
Constantinople (première moitié du VIe siècle)

MUSÉE NATIONAL PICASSO - PARIS



Présentation

La collection du Musée national Picasso-Paris compte plus de 5 000 œuvres et plusieurs dizaines de milliers de pièces d'archives. Par sa qualité, son ampleur comme par la diversité des domaines artistiques représentés, elle est la seule collection publique au monde qui permette à la fois une traversée de toute l'œuvre peinte, sculptée, gravée et dessinée de Picasso, comme l'évocation précise – à travers esquisses, études, croquis, carnets de dessins, états successifs de gravures, photographies, livres illustrés, films et documents – du processus créateur de l'artiste. Installé depuis 1985 dans l'Hôtel Salé, l'un des plus emblématiques des hôtels particuliers construits à la fin du XVIIIe siècle dans le Marais, le musée vient de bénéficier d'une importante rénovation qui a permis de doubler les espaces d'exposition et de créer des espaces d'accueil et de services adaptés aux publics.



Pour venir en groupe

Pour les scolaires

<http://www.museepicassoparis.fr/education/>

Pour les groupes adultes

<http://www.museepicassoparis.fr/groupes/> - 01.47.71.14.11

Pour les enfants de 7 à 11 ans

<http://www.museepicassoparis.fr/jeune-public/>

Pour les familles et les enfants

<http://www.museepicassoparis.fr/familles/>

Un carnet d'observation est téléchargeable sur le site, à l'adresse suivante :

http://www.museepicassoparis.fr/wp-content/uploads/2017/10/Carnet_observation_PICASSO_1932_2017_web.pdf

Quelles œuvres dans le Musée numérique ?

La collection permet de découvrir 3 icônes de sa collection :

- **Portrait de Dora Maar** image iconique d'une photographe militante qui fut aussi le modèle et la muse de Picasso
- **Les Demoiselles d'Avignon** par le biais de l'une des nombreuses études conservées par le musée
- **Guernica** à travers les photographies de Dora Maar qui retracent la naissance de ce chef-d'œuvre

Œuvres à retrouver dans le film



Portrait de Dora Maar,
1937
Contenu additionnel :
> Vidéo Mooc
Portrait de Dora Maar

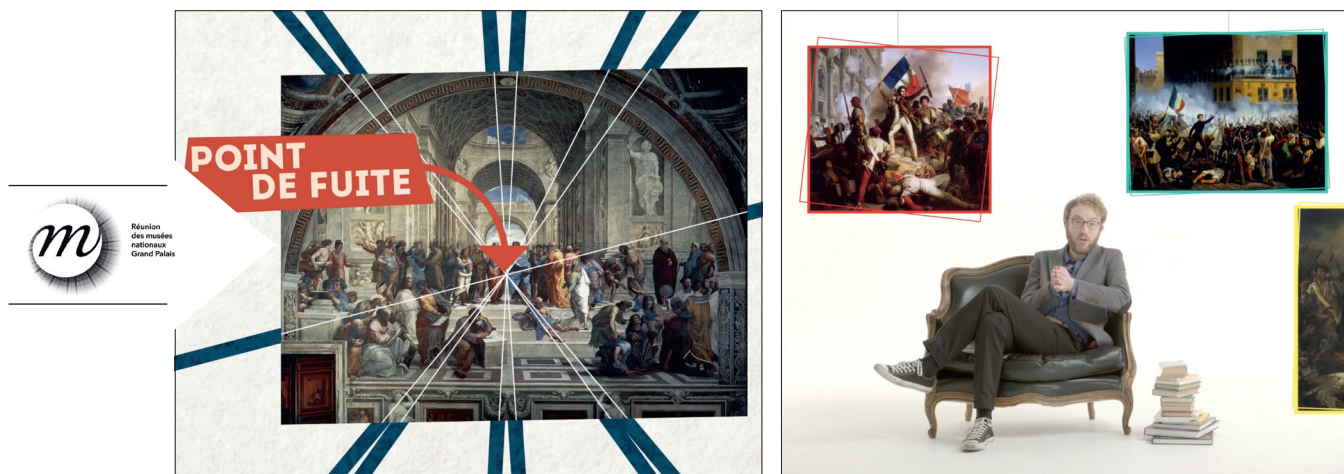


Nu assis, étude pour
« Les demoiselles d'Avignon »,
1906-1907
Contenus additionnels :
> Vidéo Mooc Picasso
> Commentaire d'œuvre
sur les Demoiselles d'Avignon



Guernica en cours d'exécution aux Grands Augustins,
1937
Contenus additionnels :
> Vidéo Mooc Picasso
> Commentaire d'œuvre sur Guernica

RMN – GRAND PALAIS



Présentation

La Réunion des musées nationaux - Grand Palais (RMN-GP) est née, en 2011, de la fusion de la Réunion des musées nationaux et du Grand Palais, afin de constituer un opérateur culturel de niveau international, bénéficiant d'un monument emblématique et prenant appui sur l'expertise et la complémentarité des activités des deux établissements.

La RMN-GP présente chaque année une quarantaine d'événements culturels très diversifiés à Paris, en région et à l'international. Le Grand Palais, l'un des monuments préférés des Français, en est la vitrine prestigieuse en plein coeur de Paris.

Expositions, concerts, défilés, salons, performances... la programmation, à la fois exigeante et populaire, est accessible à tous les publics dans le souci de la démocratisation culturelle et s'accompagne d'une riche offre de médiation.



Pour venir en groupe

Tous les contacts et tarifs pour les scolaires, les groupes, les enfants, les adultes :

<https://www.grandpalais.fr/fr/prestations-groupes>



Quelles œuvres dans le Musée numérique ?

Pour la Micro-Folie, le choix de la RMN-Grand Palais s'est porté sur les thématiques de la renaissance, de l'art moderne, de la peinture classique ou encore de la définition d'un chef-d'œuvre, ce qui reflète bien la diversité de mouvements et de périodes artistiques traités par le Grand Palais.

Sur la forme, la RMN-Grand Palais a choisi de valoriser des contenus vidéo aux formats variés et innovants : animations, fictions, interviews, collaborations avec des Youtubeurs, etc.

Œuvres à retrouver dans le film



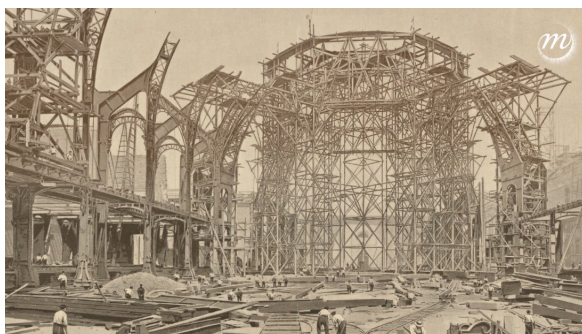
Sous la vague au large de Kanagawa, 1830-1832, Hokusai

Contenu additionnel :

> Hokusai : à la recherche du mont Fuji (vidéo)



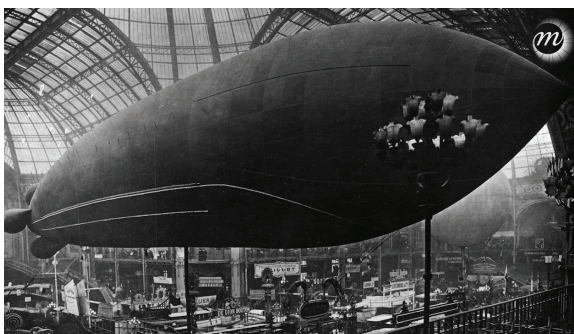
La nuit (le rêve), 1548, Battista Dossi (vidéo)



La construction du Grand Palais

Contenu additionnel :

> Le Grand Palais, un chantier hors-normes ! (vidéo)



Le projet de l'exposition de 1900

Contenu additionnel :

> Le fabuleux destin du Grand Palais (vidéo)



Vierge à l'enfant
avec un ange,
vers 1468-1470,
Liberale da Verona

Contenu additionnel :

> Tu vois le tableau ?
Vierge à l'enfant
avec un ange (vidéo)



Le portrait de la duchesse
de Polignac, 1782,
Elisabeth Louise Vigée-Lebrun

Contenu additionnel :

> Samaï s'affiche avec
Vigée-Lebrun (vidéo)

Œuvre à retrouver dans le film



Portrait de l'infante Marguerite en bleu,
1659, Diego Vélasquez

Contenu additionnel :

> Vélasquez : peintre et princesse (vidéo)

Œuvre en complément dans la tablette

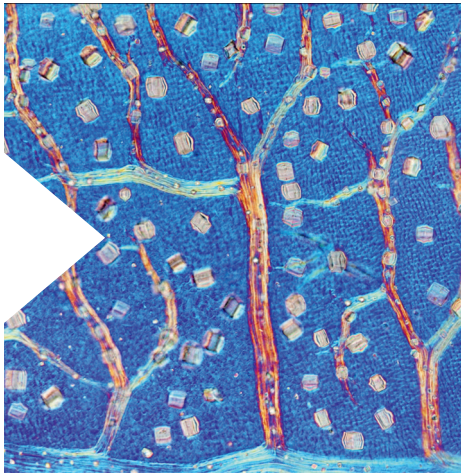


Femme au chapeau, 1905,
Henri Matisse

Contenu additionnel :

> La femme au chapeau de Matisse :
chef-d'œuvre de la collection Stein (vidéo)

cité
sciences
et industrie



Présentation

Chargé de reconvertir la salle des ventes des abattoirs en un musée des sciences et techniques, l'architecte Adrien Fainsilber choisit, en 1981, d'ouvrir ce bâtiment à la lumière... La Cité des sciences et de l'industrie donne les outils pour comprendre et connaître, à travers les développements de la science et de la technologie, ce monde en constante mutation.



Pour venir en groupe

Tous les contacts et tarifs pour les scolaires, les groupes, les enfants, les adultes :

<http://www.cite-sciences.fr/fr/vous-etes/groupes/infos-pratiques-groupes/>



Quelles œuvres dans le Musée numérique ?

Universcience présente uniquement des supports vidéo, des petites séries ludiques dédiées aux thèmes suivants :

DÉVELOPPEMENT DURABLE

ÉCONOMIE

CHERCHEURS

DÉVELOPPEMENT DURABLE

Œuvre à retrouver dans le film



A comme abeille (vidéo)

Œuvres en complément dans la tablette

- > A votre santé ! (vidéo)
- > Réseaux intelligents (vidéo)
- > Les chiffres du climat comme vous ne les avez jamais vus (vidéo)

ÉCONOMIE

Œuvre à retrouver dans le film



La concurrence, c'est quoi ? (vidéo)

Œuvres en complément dans la tablette

- > Le taux de croissance (vidéo)
- > Vive les soldes ! Les pourcentages (vidéo)
- > Le marché du travail (vidéo)
- > La crise (vidéo)

CHERCHEURS

Œuvre à retrouver dans le film



Tuisseau chercheur, Pourquoi cherchez-vous ? (vidéo)

Œuvres en complément dans la tablette

- > S. Arnaud-Haond / Pourquoi cherchez-vous ? (vidéo)
- > Qui cherche... cherche, Gaël Le Roux, biochimiste (vidéo)



PROPOSITIONS DE PISTES PÉDAGOGIQUES

VISITE EN MODE CONFÉRENCIER

ENJEUX PÉDAGOGIQUES

PISTE 1

- > Apprentissages fondamentaux
- > Concerne le public enfant ou non averti

	GRANDS OBJECTIFS DE FORMATION	REPÈRES DE PROGRESSION
FRÉQUENTER (Rencontres)	Cultiver sa sensibilité et son plaisir à rencontrer des œuvres	Partage de ses émotions et enrichissement de ses perceptions
	Échanger avec un artiste, un créateur	Questionnement d'un artiste (d'un créateur) sur ses œuvres et sa démarche
	Appréhender des œuvres et des productions artistiques	Intégration des codes appropriés face aux œuvres et productions artistiques rencontrées
	Identifier la diversité des lieux et des acteurs culturels de son territoire	Repérage et qualification des principaux lieux culturels de son environnement
PRATIQUER	Utiliser des techniques d'expression artistiques adaptées à une production	Action sur des matériaux (plastiques, sonores, corporels, textuels, émotionnels...) et expérimentation de gestes
	Mettre en œuvre un processus de création	Identification des différentes étapes d'une démarche de création
	Concevoir et réaliser la présentation d'une production	Exploration de différentes formes de présentation
	S'intégrer dans un processus collectif	Engagement dans le collectif
	Réfléchir sur sa pratique	Définition d'intentions de réalisation et présentation de ces intentions en termes simples
S'APPROPRIER (Connaissances)	Exprimer une émotion esthétique et un jugement critique	Confrontation de sa perception avec celle des autres visiteurs
	Comprendre et utiliser un vocabulaire approprié à chaque domaine artistique ou culturel	Appropriation des noms de différentes formes de productions artistiques
	Mettre en relation différents champs de connaissances	Comparaison et rapprochement des éléments constitutifs de différentes œuvres
	Mobiliser ses savoirs et ses expériences au service de la compréhension de l'œuvre	Identification de quelques éléments caractéristiques d'une œuvre

PISTE 2

- > Cycle de consolidation
- > Concerne le public averti et le public amateur

	GRANDS OBJECTIFS DE FORMATION	REPÈRES DE PROGRESSION
FRÉQUENTER (Rencontres)	Cultiver sa sensibilité et son plaisir à rencontrer des œuvres	Ouverture à des esthétiques différentes et à des cultures plurielles
	Échanger avec un artiste, un créateur	Débat avec un artiste (un créateur) et restitution des termes du débat
	Appréhender des œuvres et des productions artistiques	Adaptation de son comportement face aux œuvres et aux productions artistiques selon les circonstances de la rencontre
	Identifier la diversité des lieux et des acteurs culturels de son territoire	Découverte du rôle et des missions des principaux acteurs et lieux culturels de son territoire
PRATIQUER	Utiliser des techniques d'expression artistiques adaptées à une production	Exploitation de matériaux au service d'une intention
	Mettre en œuvre un processus de création	Implication dans les différentes étapes de la démarche de création
	Concevoir et réaliser la présentation d'une production	Réalisation de choix et création des dispositifs de présentation correspondants
	S'intégrer dans un processus collectif	Respect de l'avis des autres et formulation de propositions
	Réfléchir sur sa pratique	Explication de son projet ou de sa production aux autres de manière structurée
S'APPROPRIER (Connaissances)	Exprimer une émotion esthétique et un jugement critique	Enrichissement de sa perception par une première analyse pour construire son jugement
	Comprendre et utiliser un vocabulaire approprié à chaque domaine artistique ou culturel	Utilisation de quelques éléments d'un lexique adapté pour caractériser une œuvre
	Mettre en relation différents champs de connaissances	Situation des œuvres du passé et du présent dans leurs contextes
	Mobiliser ses savoirs et ses expériences au service de la compréhension de l'œuvre	Mise en relation de quelques éléments constitutifs d'une œuvre avec les effets qu'elle produit

PROPOSITIONS DE PISTES PÉDAGOGIQUES

PREMIER TEMPS

L'espace de la Micro-Folie permet au visiteur de la situer dans son territoire et la région, et de se situer soi-même dans cet espace.

PISTE 1	Se repérer dans les domaines liés aux arts plastiques, être sensible aux questions de l'art > Effectuer des choix parmi les images rencontrées, établir un premier lien entre son univers visuel et la culture artistique.
PISTE 2	Se repérer dans les domaines liés aux arts plastiques, être sensible aux questions de l'art > Identifier quelques caractéristiques qui inscrivent une œuvre d'art dans une aire géographique ou culturelle et dans un temps historique, contemporain, proche ou lointain.

DEUXIÈME TEMPS

Attribution d'un carnet par visiteur et exploitation d'un nombre défini d'œuvres pour chacun.

>> Une page permet de dessiner l'œuvre ou d'en coller une reproduction.

PISTE 1	Se repérer dans les domaines liés aux arts plastiques, être sensible aux questions de l'art > S'approprier quelques œuvres de domaines et d'époques variés appartenant au patrimoine national et mondial. > S'ouvrir à la diversité des pratiques et des cultures artistiques.
PISTE 2	Se repérer dans les domaines liés aux arts plastiques, être sensible aux questions de l'art > Identifier quelques caractéristiques qui inscrivent une œuvre d'art dans une aire géographique ou culturelle et dans un temps historique, contemporain, proche ou lointain.

>> Une page permet d'écrire ses premières impressions de l'œuvre et d'en rédiger une description.

PISTE 1	<p>S'exprimer, analyser sa pratique, celle de ses pairs ; établir une relation avec celle des artistes, s'ouvrir à l'altérité</p> <ul style="list-style-type: none"> > Formuler ses émotions, entendre et respecter celles des autres. > Repérer les éléments du langage plastique dans une production : couleurs, formes, matières, support...
	<p>Se repérer dans les domaines liés aux arts plastiques, être sensible aux questions de l'art</p> <ul style="list-style-type: none"> > Effectuer des choix parmi les images rencontrées, établir un premier lien entre son univers visuel et la culture artistique. > Exprimer ses émotions lors de la rencontre avec des œuvres d'art, manifester son intérêt pour la rencontre directe avec des œuvres. > S'approprier quelques œuvres de domaines et d'époques variés appartenant au patrimoine national et mondial.
PISTE 2	<p>S'exprimer, analyser sa pratique, celle de ses pairs ; établir une relation avec celle des artistes, s'ouvrir à l'altérité</p> <ul style="list-style-type: none"> > Décrire et interroger à l'aide d'un vocabulaire spécifique ses productions plastiques, celles de ses pairs et des œuvres d'art étudiées en classe.
	<p>Se repérer dans les domaines liés aux arts plastiques, être sensible aux questions de l'art</p> <ul style="list-style-type: none"> > Identifier quelques caractéristiques qui inscrivent une œuvre d'art dans une aire géographique ou culturelle et dans un temps historique, contemporain, proche ou lointain. > Décrire des œuvres d'art

>> Une page permet de noter ses recherches et d'exploiter les liens établis entre l'œuvre et son époque, ou avec d'autres œuvres, productions artistiques, etc...

PISTE 1	<p>Se repérer dans les domaines liés aux arts plastiques, être sensible aux questions de l'art</p> <ul style="list-style-type: none"> > Effectuer des choix parmi les images rencontrées, établir un premier lien entre son univers visuel et la culture artistique. > Exprimer ses émotions lors de la rencontre avec des œuvres d'art, manifester son intérêt pour la rencontre directe avec des œuvres. > S'approprier quelques œuvres de domaines et d'époques variés appartenant au patrimoine national et mondial. > S'ouvrir à la diversité des pratiques et des cultures artistiques.
PISTE 2	<p>Se repérer dans les domaines liés aux arts plastiques, être sensible aux questions de l'art</p> <ul style="list-style-type: none"> > Identifier quelques caractéristiques qui inscrivent une œuvre d'art dans une aire géographique ou culturelle et dans un temps historique, contemporain, proche ou lointain. > Décrire des œuvres d'art, en proposer une compréhension personnelle argumentée.

>> Une page constitue la synthèse que le visiteur fait de ce qu'il a appris sur l'œuvre.

PISTE 1	<p>S'exprimer, analyser sa pratique, celle de ses pairs ; établir une relation avec celle des artistes, s'ouvrir à l'altérité</p> <ul style="list-style-type: none"> > Prendre la parole devant un groupe pour partager ses trouvailles, s'intéresser à celles découvertes dans des œuvres d'art.
	<p>Se repérer dans les domaines liés aux arts plastiques, être sensible aux questions de l'art</p> <ul style="list-style-type: none"> > Effectuer des choix parmi les images rencontrées, établir un premier lien entre son univers visuel et la culture artistique. > S'approprier quelques œuvres de domaines et d'époques variés appartenant au patrimoine national et mondial.
PISTE 2	<p>S'exprimer, analyser sa pratique, celle de ses pairs ; établir une relation avec celle des artistes, s'ouvrir à l'altérité</p> <ul style="list-style-type: none"> > Formuler une expression juste de ses émotions, en prenant appui sur ses propres réalisations plastiques, celles des autres élèves et des œuvres d'art.
	<p>Se repérer dans les domaines liés aux arts plastiques, être sensible aux questions de l'art</p> <ul style="list-style-type: none"> > Repérer, pour les dépasser, certains a priori et stéréotypes culturels et artistiques. > Identifier quelques caractéristiques qui inscrivent une œuvre d'art dans une aire géographique ou culturelle et dans un temps historique, contemporain, proche ou lointain. > Décrire des œuvres d'art, en proposer une compréhension personnelle argumentée.

TROISIÈME TEMPS

Il s'agit pour le visiteur de faire un retour sur ses différentes expériences avec les œuvres ou en lien avec celles-ci.

>> Le visiteur s'approprie les rencontres et pratiques en lien avec les œuvres découvertes, sous la forme qu'il choisira (écrit, dessin, schéma, collage...), et revient sur ses expériences vécues avec les œuvres, ainsi que sur les connaissances acquises.

PISTE 1	<p>Se repérer dans les domaines liés aux arts plastiques, être sensible aux questions de l'art</p> <ul style="list-style-type: none"> > Effectuer des choix parmi les images rencontrées, établir un premier lien entre son univers visuel et la culture artistique. > Exprimer ses émotions lors de la rencontre avec des œuvres d'art, manifester son intérêt pour la rencontre directe avec des œuvres. > S'approprier quelques œuvres de domaines et d'époques variés appartenant au patrimoine national et mondial. > S'ouvrir à la diversité des pratiques et des cultures artistiques.
PISTE 2	<p>Se repérer dans les domaines liés aux arts plastiques, être sensible aux questions de l'art</p> <ul style="list-style-type: none"> > Repérer, pour les dépasser, certains a priori et stéréotypes culturels et artistiques. > Identifier quelques caractéristiques qui inscrivent une œuvre d'art dans une aire géographique ou culturelle et dans un temps historique, contemporain, proche ou lointain. > Décrire des œuvres d'art, en proposer une compréhension personnelle argumentée.

>> Optionnel

La rédaction d'un lexique permet au visiteur de garder une trace du vocabulaire appris durant le parcours.

PISTE 1	<p>S'exprimer, analyser sa pratique, celle de ses pairs ; établir une relation avec celle des artistes, s'ouvrir à l'altérité</p> <p>> Prendre la parole devant un groupe pour partager ses trouvailles, s'intéresser à celles découvertes dans des œuvres d'art.</p>
PISTE 2	<p>S'exprimer, analyser sa pratique, celle de ses pairs ; établir une relation avec celle des artistes, s'ouvrir à l'altérité</p> <p>> Décrire et interroger à l'aide d'un vocabulaire spécifique ses productions plastiques, celles de ses pairs et des œuvres d'art étudiées en classe.</p> <p>> Formuler une expression juste de ses émotions, en prenant appui sur ses propres réalisations plastiques, celles des autres élèves et des œuvres d'art.</p>
	<p>Se repérer dans les domaines liés aux arts plastiques, être sensible aux questions de l'art</p> <p>> Décrire des œuvres d'art, en proposer une compréhension personnelle argumentée.</p>

CRÉDITS

CENTRE POMPIDOU

Le Centre Georges Pompidou
Renzo Piano, Richard Rogers, 1977
© Manuel Braun, 2016

Maquette du Centre Georges Pompidou, 1973 *
Renzo Piano, Richard Rogers
Bois, métal, matières plastiques, carton et papier,
39,5 x 129,6 x 84,9 cm,
Collection Centre Pompidou, Paris, Musée national d'art
moderne / Centre de création industrielle
© Philippe Migeat - Centre Pompidou, MNAM-CCI / Dist.
RMN-GP
© Richard Rogers, © Renzo Piano Building Workshop
Architects

Le Centre Pompidou, un lieu incontournable à Paris *
2011. Vidéo.
© Let's Pix / Centre Pompidou, 2011

Fontaine (Urinoir), 1917 / 1964
Marcel Duchamp,
Fatiécne blanche recouverte de glaçure céramique et de
peinture, 63 x 48 x 35 cm,
inscriptions : S.D. - R. MUTT / 1917 S.D.R. : Marcel
Duchamp 1964, Collection Centre Pompidou, Paris, Musée
national d'art moderne / Centre de création industrielle
© The estate of Marcel Duchamp / Adagp, Paris

Fontaine en images et mots *
1917 : les avant-gardes, Cathala Pauline, 1'38", 2013,
Vidéo,
Musée national d'art moderne / Centre de création
industrielle, Service audiovisuel du Centre Pompidou
© Centre Pompidou - Scérén [CNDP-CRDP] - 2013

Affiche de l'exposition « Paris-Moscou »
Paris-Moscou, 1900-1930,
Roman Gieslewicz, Affiche, 1979,
Collection Centre Pompidou, Paris, Musée national d'art
moderne / Centre de création industrielle
© Centre Pompidou 1979, © Centre Pompidou, 1979
; Conception graphique : Roman Gieslewicz © ADAGP,
Paris, 1979

Maquette du Monument à la Troisième Internationale
Anonyme,
1919 / 1979, bois et métal, 420 cm,
reconstruction de la Maquette du Monument à la
Troisième Internationale de Tatline (1919-1920) haute de
5 m et présentée à Petrograd en novembre 1920, réalisée
en 1979 pour l'exposition « Paris-Moscou » par les Ateliers
Longépé (Châtillon), Collection Centre Pompidou, Paris,
Musée national d'art moderne / Centre de création
industrielle
© droits réservés

Portrait de V.E. Tatline
Mikhail F. Larionov, Portrait de V.E. Tatline, 1913,
huile sur toile, 89 x 72 cm, S.H.D.R. - S.D.T.DED.
au revers sur la toile : M.LARIONOV. // M.LARIONOV /
Portrait de W. TATLIN 1911. / A mon cher / Seuphor /
M. Larionov,
Collection Centre Pompidou, Paris, Musée national d'art
moderne / Centre de création industrielle
© Adagp, Paris
© Centre Pompidou, MNAM-CCI/Jacqueline Hyde/Dist.
RMN-GP

ANT 82, Anthropométrie de l'époque bleue
Yves Klein, ANT 82, Anthropométrie de l'époque
bleue, 1960,
pigment pur et résine synthétique sur papier marouflé
sur toile, 156,5 x 282,5 cm,
Collection Centre Pompidou, Paris, Musée national d'art
moderne / Centre de création industrielle
© Yves Klein / Adagp, Paris
© Centre Pompidou, MNAM-CCI/Adam Rzepka/Dist.
RMN-GP

Im Wohnzimmer (Dans le salon en folie)
Anna et Bernhard Blume,
Ensemble de 18 épreuves montées sur Forex pouvant
également être présenté en 3 versions restreintes de
10 ou de 9 épreuves. Achat accompagné d'un don d'Anna
Blume, 2012,

Collection Centre Pompidou, Paris, Musée national d'art
moderne / Centre de création industrielle
© Adagp, Paris
© Centre Pompidou, MNAM-CCI/Laboratoire
photographique/Dist. RMN-GP

Anna et Bernhard Blume, la photographie
transcendante
Wildbox Productions (Réalisateur),
Bande Annonce, 00h 00m 30s,
2015, Musée national d'art moderne / Centre de création
industrielle, Service audiovisuel du Centre Pompidou
© Adagp, Paris 2015 | © Institut für Grenzgebiete der
Psychologie und Psychohygiene

Les Blume au cœur de la Galerie de photographies du
Centre Pompidou,
Ouverture de la Galerie de Photographies : présentation
par Bernard Blistène et Clément Chéroux, Puicouyol
Philippe (Réalisateur)
00h 05m 15s, 2014, Vidéo,
Musée national d'art moderne / Centre de création
industrielle, Service audiovisuel du Centre Pompidou
Présentation par Clément Chéroux, conservateur
au Centre Pompidou
© Centre Pompidou 2014 © Madame Denise Boiffard

Refiguration/Self-Hybridation n°2, 1998
ORLAN (1947 -)
Tirage : Tirage: 2/3, Pierre Zovilé : aide technique
au traitement numérique des images Cibachrome
contrecollé sur aluminium, 167 x 117 x 4,5 cm 151 x 101 cm
(hors marge), T.N° S. au revers sur le dos en contreplaqué
: N°2 Self hybridation / 2/3 / Morlan,
Collection Centre Pompidou, Paris, Musée national d'art
moderne / Centre de création industrielle
© Adagp, Paris © Centre Pompidou, MNAM-CCI/Philippe
Migeat/Dist. RMN-GP

Young People, Old Voices
A film by Christophe Bargaues
Concept and choreography: Raimund Hoghe
Artistic collaboration: Luca Giacomo Schulte With:
Kristin Roghe, Lorenzo De Brabandere, Heine Rosdal Avdal,
Dorien Bastiaensen, Pascale Cuggia, Sarah Késenne,
Koen De Preter, Wouter Bouchez, Carla Langenbick,
Rocio Alondra Antognoni, Nicolas Marie,
Lieven Dusselaere and Raimund Hoghe
Duration: 52 minutes
Centre Pompidou/Vidéodanse 2005, Collection Centre
Pompidou, Paris, Musée national d'art moderne /
Centre de création industrielle

Qui sont ces voix, qui sont ces jeunes de « Young People,
Old Voices » ?
Vidéo

Le Magasin de Ben
Ben (1935 -), Le magasin de Ben, 1958 - 1973, Matériaux
divers, 350 x 500 x 350 cm, Collection Centre Pompidou,
Paris, Musée national d'art moderne / Centre de création
industrielle
© Adagp, Paris

Plight
Joseph Beuys (1921 - 1986), Plight, 1985, Feutre, laine,
bois verni, métal, bois peint, verre, mercure,
310 x 890 x 1813 cm, installation conçue pour la Galerie
Anthony d'Offay à Londres durant l'automne 1985,
284 rouleaux en feutre, piano à queue, 1 tableau,
thermomètre médical, Collection Centre Pompidou,
Paris, Musée national d'art moderne / Centre de création
industrielle
© Georges Meguerditchian - Centre Pompidou,
MNAM-CCI / Dist. RMN-GP
© Adagp, Paris

Portraits de Beuys
Laurence Sudre
Machine à écrire Valentine
Ettore Sottsass (1917 - 2007), Machine à écrire portative
Valentine, 1969, boîtier en ABS moulé par injection de
couleur rouge, métal, 11,5 x 35 x 34,5 cm, Collection
Centre Pompidou, Paris, Musée national d'art moderne /
Centre de création industrielle
© Jean-Claude Planchet - Centre Pompidou, MNAM-CCI /
Dist. RMN-GP © Adagp, Paris

Affiches Valentine
Publicité pour la machine à écrire Valentine
© Jean-Claude Planchet - Centre Pompidou, MNAM-CCI /
Dist. RMN-GP © Adagp, Paris

Siège 577 dit « Langue »
Pierre Paulin (1927 - 2009), Siège 577 dit « Langue »,
1967, Armature en tube d'acier, Garniture en mousse
de latex, Revêtement déhoussable en jersey de
polyester, 64 x 85 x 90 cm, (Artifort), Siège empilable,
Collection Centre Pompidou, Paris, Musée national d'art
moderne / Centre de création industrielle
© Bertrand Prévoist - Centre Pompidou, MNAM-CCI /
Dist. RMN-GP
© Pierre Paulin (pour le droit de reproduction)
© SAIF (pour les droits multimédias)

Tongue, Pierre Paulin,
Pierre Vani,
Web-série, 1:02 mn

Manège de cochons - explication
Robert Delaunay, Rythmes sans fin : présentation
de l'exposition par Angela Lampe, Bahier Christian
(Réalisateur), 00h 10m 08s, 2014, Musée national d'art
moderne / Centre de création industrielle,
Service audiovisuel du Centre Pompidou
© Centre Pompidou 2014

Autoportrait, 1905-1906
Robert Delaunay,
Huile sur toile, 54 x 46 cm, Collection Centre Pompidou,
Paris, Musée national d'art moderne / Centre de création
industrielle
© domaine public
© Centre Pompidou, MNAM-CCI/Georges Meguerditchian
/ Dist. RMN-GP

Art'bracadabra, La Forme
Art'bracadabra, La forme, Raphael Garnier, 2015,
© Raphaël Garnier 2015

Achilles Mourning the Death of Patroclus (Achille
pleurant la mort de Patrocle), 1962,
Cy Twombly,
Huile, mine de plomb sur toile
293 x 302 cm,
Collection Centre Pompidou, Paris, Musée national d'art
moderne / Centre de création industrielle
© Philippe Migeat - Centre Pompidou, MNAM-CCI /
Dist. RMN-GP
© Cy Twombly Foundation, Rome

Face aux oeuvres : Déclinaisons d'une palette
Séance 2 : rouge - Olivier Font
Service audiovisuel
Captation, 40:24/46:00
2013,
Musée national d'art moderne / Centre de création
industrielle, Service audiovisuel du Centre Pompidou
© Centre Pompidou 2013

Lecture Iliade
Cy Twombly (1928, Lexington, États-Unis - 2011, Rome,
Italie).

Art'bracadabra, L'outil, Raphael Garnier, 2015,
© Raphaël Garnier 2015

Etude pour les disques dans la ville, 1920
Fernand Léger,
Gouache et mine graphite sur papier plus bande
rapportée collée en plein, 128,5 x 161 cm,
Collection Centre Pompidou, Paris, Musée national d'art
moderne / Centre de création industrielle
© Service de la documentation photographique du MNAM
- Centre Pompidou, MNAM-CCI / Dist. RMN-GP
© Adagp, Paris

1917 : Les avant-gardes
Cathala Pauline (Réalisateur)
00h 07m 33s
2013
Musée national d'art moderne / Centre de création indus-
trielle, Service audiovisuel du Centre Pompidou
© Centre Pompidou / SCEREN/CNDP/CRDP, 2013

Art'bracadabra, Le volume, Raphael Garnier, 2015,
© Raphaël Garnier 2015

Mit dem schwarzen Bogen (Avec l'arc noir), 1912,
Vasily Kandinsky,
Huile sur toile, 189 x 198 cm
Inscriptions : S.D.B.G. : KANDINSKY 1912
Oeuvre réalisée à Munich à l'automne 1912,
Collection Centre Pompidou, Paris, Musée national d'art
moderne / Centre de création industrielle
© Philippe Migeat - Centre Pompidou, MNAM-CCI / Dist.
RMN-GP
© domaine public

Parcours d'exposition au Centre Pompidou :
Kandinsky et l'art abstrait,
Quanonou Colette (Réalisateur), Produit pédagogique,
2009,
Musée national d'art moderne / Centre de création
industrielle, Service audiovisuel du Centre Pompidou
00:00:21:14 + 4:45/5:35 en un bloc
© Scérén-CNDP / Centre Pompidou, 2009

Art'bracadabra, La composition, Raphael Garnier, 2015,
© Raphaël Garnier 2015

Composition en rouge, bleu et blanc II,
(Composition II ; Composition 2 avec rouge et bleu), 1937
Piet Mondrian (1872 - 1944),
Huile sur toile, 75 x 60,5 cm,
Collection Centre Pompidou, Paris, Musée national d'art
moderne / Centre de création industrielle

Le vocabulaire de Mondrian,
Colette Quanonou (Réalisateur), Produit pédagogique,
00h 02m 05s, 2011, Vidéo,
Musée national d'art moderne / Centre de création
industrielle, Service audiovisuel du Centre Pompidou
© 2011 Mondrian / Holtzman Trust c/o HCR International
Virginia © SCEREN CNDP/CRDP - Centre Pompidou, 2011

© Jacques Fajouir - Centre Pompidou, MNAM-CCI /
Dist. RMN-GP
© domaine public

Querelle des Universaux, 1928
René Magritte,
Huile sur toile, 53,5 x 72,5 cm, Inscriptions : S.H.D.R. :
Magritte,
Collection Centre Pompidou, Paris, Musée national d'art
moderne / Centre de création industrielle
© Bertrand Prévoist - Centre Pompidou, MNAM-CCI /
Dist. RMN-GP
© Adagp, Paris

Reproduction d'une photographie de René Magritte
(Magritte), 1934,
Man Ray,
Négatif au gélatino bromure d'argent sur support souple,
8,7 x 6,2 cm,
Collection Centre Pompidou, Paris, Musée national d'art
moderne / Centre de création industrielle
© Man Ray Trust / Adagp, Paris

La trahison des images [teaser],
WildBox Productions (Réalisateur),
00h 00m 31s, 2016,
Musée national d'art moderne / Centre de création
industrielle, Service audiovisuel du Centre Pompidou
© Centre Pompidou 2016 | ADAGP, Paris, 2016

Painting (Silver over Black, White, Yellow and Red)
Peinture (Argent sur noir, blanc, jaune et rouge) 1948,
Jackson Pollock,
B5 Peinture sur papier marouflé sur toile, 61 x 80 cm,
Inscriptions : S.D.B.G. : Jackson Pollock 48, Collection
Centre Pompidou, Paris, Musée national d'art moderne /
Centre de création industrielle
© Adagp, Paris

Jackson Pollock, 1950,
Hans Namuth (1915 - 1990),
Virage au sélénium, épreuve gélatino-argentique
60,5 x 50,5 cm, 47 x 44,3 cm (hors marge), Inscriptions :
T.D.S.B. : Jackson Pollock, 1950/13/50/Hans Namuth,
C.A.R. : (c)Hans Namuth, 1982, R. : Négative 184/1950/
printed 1982/selenium toned, Collection Centre
Pompidou, Paris, Musée national d'art moderne /
Centre de création industrielle
© Philippe Migeat - Centre Pompidou, MNAM-CCI /
Dist. RMN-GP
© Hans Namuth / Agence Rapho

Ghost, 2007,
Kader Attia,
feuilles d'aluminium compressées, ensemble de 102
sculptures réalisées par superposition de nombreuses
couches de feuilles d'aluminium.
Collection Centre Pompidou, Paris, Musée national d'art
moderne / Centre de création industrielle
© Georges Meguerditchian - Centre Pompidou, MNAM-CCI
/ Dist. RMN-GP
© Adagp, Paris

Kader Attia : Ghost (2007), Focus sur une œuvre
Bahier Christian (Réalisateur), 00h 05m 52s, 2012,
Musée national d'art moderne / Centre de création

industrielle, Service audiovisuel du Centre Pompidou
© Centre Pompidou 2012 | © Adagp, Paris

Mon musée à moi : Kader Attia - Ghost, 2007, Guigüe (Réalisateur), vidéo, 00h 03m 04s, 2014, Collection Centre Pompidou, Paris, Musée national d'art moderne / Centre de création industrielle, Service audiovisuel du Centre Pompidou
© Centre Pompidou 2014

La mariée (Eva Maria), 1963, Niki de Saint Phalle, Grillage, plâtre, dentelle encollée, jouets divers peints, 226 x 200 x 100 cm, Collection Centre Pompidou, Paris, Musée national d'art moderne / Centre de création industrielle
© Philippe Migeat - Centre Pompidou, MNAM-CCI / Dist. RMN-GP
© Niki Charitable Art Foundation / Adagp, Paris

Entretien avec Amelia Jones : Une exposition féministe ? Clerc-Renaud Bernard (Réalisateur), vidéo, Captation, 17-00/21:05, 2010, Musée national d'art moderne / Centre de création industrielle, Service audiovisuel du Centre Pompidou
© Centre Pompidou 2010

Ten Lizes, 1963 Andy Warhol (1928 - 1987), Encre sérigraphique et peinture à la bombe sur toile, 201 x 564,5 cm, Collection Centre Pompidou, Paris, Musée national d'art moderne / Centre de création industrielle
© Service de la documentation photographique du MNAM - Centre Pompidou, MNAM-CCI / Dist. RMN-GP
© The Andy Warhol Foundation for the Visual Arts, Inc. / Adagp, Paris

Self Portrait, 1986, Andy Warhol (1928 - 1987), Polaroid couleur, 9,5 x 7,2 cm, Collection Centre Pompidou, Paris, Musée national d'art moderne / Centre de création industrielle
© Philippe Migeat - Centre Pompidou, MNAM-CCI / Dist. RMN-GP
© The Andy Warhol Foundation for the Visual Arts, Inc. / Adagp, Paris

Andy Warhol, Rétrospective 21 juin 1990 - 10 septembre 1990 Christian Beneyton Affiche 1990
© Centre Pompidou 1990. © Centre Pompidou, 1990 : Œuvre reproduite : Andy Warhol, Marilyn turquoise, 1964
© The Andy Warhol Foundation for Visual Arts, Inc. / ADAGP, Paris, 1990 : Conception graphique : Christian Beneyton

1952 x 4 n°4 Quand j'étais petit je ne faisais pas grand, 2006, François Morellet (1926 - 2016), Peinture acrylique sur toile sur contreplaqué, 280 x 92 x 8 cm, Collection Centre Pompidou, Paris, Musée national d'art moderne / Centre de création industrielle
© Philippe Migeat - Centre Pompidou, MNAM-CCI / Dist. RMN-GP
© Adagp, Paris

Dans l'atelier de François Morellet, Ouanonou Colette (Réalisateur) Produit pédagogique, 00h 10m 30s 2011, Musée national d'art moderne / Centre de création industrielle, Service audiovisuel du Centre Pompidou
© Scérén-CNDP- CRDP / Centre Pompidou, - 2011

Néon bilingue et aléatoire (Néons bilingues aléatoires), 1971, François Morellet (1926 - 2016), Néon, verre, isoler, pédale, boîtier électronique, transformateur de néons, 215,5 x 238 x 104,5 cm, Inscriptions : S.T.O. au revers du panneau de gauche : Néon bilingue et aléatoire / Morellet 1971, 3 Collection Centre Pompidou, Paris, Musée national d'art moderne / Centre de création industrielle
© Philippe Migeat - Centre Pompidou, MNAM-CCI / Dist. RMN-GP
© Adagp, Paris

Bildnis der Journalistin Sylvia von Harden (Portrait de femme, Portrait de la journaliste Sylvia von Harden), 1926, Otto Dix (1891 - 1969), Huile et tempera sur bois, 121 x 89 cm, Collection Centre Pompidou, Paris, Musée national d'art moderne / Centre de création industrielle
© Adagp, Paris

Dix, Suivez l'artiste : Sonia Rykiel, Pellicier Raynal (Réalisateur), clip, 00h 01m 31s, 2004, Musée national d'art moderne / Centre de création industrielle, Service audiovisuel du Centre Pompidou
© Adagp © CinéTévé - Centre Pompidou, 2004

Malerehepar Martha und Otto Dix (Couple de peintres Martha et Otto Dix), (Le peintre Otto Dix et sa femme, Cologne), 1925 - 1926, August Sander (1876 - 1964), Epreuve gélatino-argentique, 21,7 x 28,5 cm, 23,2 x 30 cm, Collection Centre Pompidou, Paris, Musée national d'art moderne / Centre de création industrielle
© Die Photographische Sammlung / SK Stiftung Kultur - August Sander Archiv, Köln / Adagp, Paris

La Muse endormie, 1910, Constantin Brancusi (1876 - 1957), Bronze poli, 16 x 27,3 x 18,5 cm, Collection Centre Pompidou, Paris, Musée national d'art moderne / Centre de création industrielle
© Adam Rzepka - Centre Pompidou, MNAM-CCI / Dist. RMN-GP
© Adagp, Paris

Autoportrait dans l'atelier : les Colonnes sans fin I à IV, vers 1934, Constantin Brancusi (1876 - 1957), Négatif gélatino-argentique sur plaque de verre, 15 x 10 cm, Musée national d'art moderne / Centre de création industrielle, Service audiovisuel du Centre Pompidou
© Georges Meguerditchian - Centre Pompidou, MNAM-CCI / Dist. RMN-GP
© Adagp, Paris

Brancusi Images sans fin - Bande annonce, 40238, Valode Nicolas, Cathala Pauline (Réalisateur), Bande-annonce, 00h 02m 24s, 2011, Musée national d'art moderne / Centre de création

industrielle, Service audiovisuel du Centre Pompidou
© Let's Pix / Centre Pompidou © Adagp, Paris 2011
© Man Ray Trust / Adagp, Paris 2011

Suivez l'artiste : Frédéric Mitterand, Pellicier Raynal (Réalisateur), clip, 00h 01m 31s, 2004, Vidéo, Musée national d'art moderne / Centre de création industrielle, Service audiovisuel du Centre Pompidou
© Adagp © CinéTévé - Centre Pompidou, 2004

MIXtree Salon d'interface musicale, 2005, Matali Crasset, Structure en acier laqué epoxy et plexiglas, socle en bois laqué, fauteuils gainés de textile synthétique, matériel informatique, 199 x 130 x 134 cm, Espace sonore aménagé, équipé d'un dispositif de programmation interactif, Collection Centre Pompidou, Paris, Musée national d'art moderne / Centre de création industrielle
© Service de la documentation photographique du MNAM - Centre Pompidou, MNAM-CCI / Dist. RMN-GP
© Adagp, Paris

Crasset (Matali), [une oeuvre de Roland Auzet], Clevenot Axel (Réalisateur), Vidéo, 00h 01m 30s, 2009, Musée national d'art moderne / Centre de création industrielle, Service audiovisuel du Centre Pompidou
© INA / Centre Pompidou - 2009

Atelier de Matali Crasset, Paris, 2009, Mazur Jean-Christophe, Photographie numerique, 2009, Bibliothèque Kandinsky
© Centre Pompidou, Bibliothèque Kandinsky

Articulés-désarticulés, 2001 - 2002, Annette Messager (1943 -), Pantins automatisés en tissu, cordes, poulies, moteurs, bois, câbles métalliques, ordinateur et logiciel informatique, 3 piques en bois, 6 colonnes en tissu, 20 lampes et 4 projecteurs, Enclos avec piquets métalliques, 560 x 1500 x 1400 cm, Collection Centre Pompidou, Paris, Musée national d'art moderne / Centre de création industrielle
© Georges Meguerditchian - Centre Pompidou, MNAM-CCI / Dist. RMN-GP
© Adagp, Paris

Message (Annette) [une oeuvre de Roland Auzet], Clevenot Axel (Réalisateur), 00h 01m 30s, 2009, Musée national d'art moderne / Centre de création industrielle, Service audiovisuel du Centre Pompidou
© INA / Centre Pompidou - 2009

Der Lauf Der Dinge (Le cours des choses), 1986 - 1987, Peter Fischli (1952 -) David Weiss (1946 - 2012), U-matic, PAL, couleur, son, Collection Centre Pompidou, Paris, Musée national d'art moderne / Centre de création industrielle
© David Weiss, © Peter Fischli

CHÂTEAU DE VERSAILLES

Le Roi gouverne par lui-même Charles Le Brun, vers 1679
© Château de Versailles - Google Cultural Institute

L'Apothéose d'Hercule François Le Moyne
© RMN-GP (Château de Versailles) / © Gérard Blot / Hervé Lewandowski

Marie-Antoinette et ses enfants Marie-Antoinette, Reine de France, et ses enfants Elisabeth Vigée Le Brun, 1787
© RMN-Grand Palais (Château de Versailles) / Gérard Blot

Buste de Louis XIV, roi de France Gian-Lorenzo Bernini, dit Le Bernin, 1665
© EPV / Jean-Marc Manai

Le buste d'Alexandre Le Grand François Girardon
© EPV / Thomas Garnier

Le serre-bijoux de la Reine Ferdinand Scherdfeger
© EPV / Christian Millet

La pendule du salon de Mercure, dite « de Louis XIV » Antoine Morand de Saint-Claude
© EPV / Thomas Garnier

La galerie des Glaces Jules Hardouin-Mansart
© EPV

Louis XIV reçoit les envoyés de la Perse dans la galerie des Glaces, 19 février 1715
© RMN-Grand Palais (Château de Versailles) / Daniel Arnaudet / Gérard Blot

La galerie des Glaces apprêtée pour la signature du traité de Paix, 28 juin 1919
© RMN-Grand Palais (Château de Versailles) / Gérard Blot

La Chapelle royale Robert de Cotte
© EPV / Thomas Garnier

L'intérieur de la Chapelle royale
© EPV / Thomas Garnier

La cour de Marbre
© EPV / Thomas Garnier

La Grande Perspective
© EPV / Thomas Garnier

Vue depuis le bassin d'Apollon
© EPV / Thomas Garnier

L'Opéra royal
© EPV / Thomas Garnier

Vue du plafond de l'Opéra
© EPV / Thomas Garnier

Le Grand Trianon
© EPV / Thomas Garnier

Le Péristyle
© EPV / Thomas Garnier

La construction de Versailles #1 Versailles, de Louis XIII à la Révolution française
© Château de Versailles, 2012

La construction de Versailles #2 Versailles, après la Révolution française
© Château de Versailles, 2012

La construction de Versailles #3 Versailles, des jardins aux châteaux de Trianon
© Château de Versailles, 2012

Le plan du château et des jardins de Versailles de Jean-Louis Le Vau, 1720 © RMN-Grand Palais (Château de Versailles) / Gérard Blot

CITÉ DE LA MUSIQUE - PHILHARMONIE DE PARIS

Lamento della Ninfa Claudio Monteverdi Les Arts Florissants. Paul Agnew, direction CM, 18/05/2015

Magnificat en mi bémol BWV 243a : Quia respexit humilitatem. Omnes generationes Johann Sebastian Bach Anna Lucia Richter, soprano. Orchestre de Paris, Choeur de l'Orchestre de Paris. Thomas Hengelbrock, direction PP, 17/12/2015

Don Giovanni : Là ci darem la mano Wolfgang Amadeus Mozart Sandrine Piaou, soprano. Detlzeff Roth, baryton. Orchestre Philharmonique Radio France. Bernard Labadie, direction CM, 17/09/2011

Symphonie n°5 Ludwig van Beethoven Orquesta Sinfónica Simón Bolívar de Venezuela. Gustavo Dudamel, direction PP, 24/01/2015

Symphonie fantastique Hector Berlioz Orchestre de Paris. Paavo Järvi, direction PP, 15/01/2015

Etude en do mineur n°12 op. 10 Frédéric Chopin Maurizio Pollini, piano CM, 07/04/2002

Concerto pour violon en ré majeur op.35 Piotr Ilitch Tchaïkovski Orchestre de Paris. Paavo Järvi, Janine Jansen PP, 22/01/2015

Symphonie n°9 «du nouveau monde» en mi mineur op. 95 Anton Dvorák Orchestre de Paris. Tomas Netopil, direction SP, 24/10/0212

Le sacre du printemps Igor Stravinski Orchestre de Paris, Ensemble intercontemporain. Pierre Boulez, direction SP, 27/05/2010

Répons Pierre Boulez Ensemble intercontemporain. Matthias Pintscher, direction PP, 11/06/2015

Blues in Orange Archie Shepp Archie Shepp (saxophone), Olivier Miconi (trompette), Pierre Durand (guitare), Darryl Hall (basse électrique), Larry Crockett (batterie), Marion Rampal (voix), Joe Louis Walker (guitare, voix), Amina Claudine Myers (piano, orgue, voix) CM, 2014

Nuages Django Reinhardt James Carter (saxophone), David Reinhardt, Evan Perri (guitare), Gerard Gibbs (piano), Ralphie Armstrong (basse), Leonard King (batterie) CM, 2012

Law Years Ornette Coleman The Bad Plus PP, 2015

I Should Care McCoy Tyner McCoy Tyner PP, 2016

Bubblehouse John Medeski, Billy Martin, Chris Wood John Medeski (clavier), Billy Martin (batterie), Chris Wood (basse) CM, 2011

Song for my brother Avishai Cohen Avishai Cohen (contrebasse), Omri Mor (piano), Itamar Doari (percussions), Orchestre National d'Île-de-France, Bastien Titi (direction) PP, 2016

Dewell Muluat Astatke Muluat Astatke (vibraphone), James Arben (saxophone), Byron Wallen (trompette), Danny Keane (violoncelle), Perrin Moss, Richard Olatunde Baker (percussions), John Edwards (contrebasse), Tom Skinner (batterie) CM, 2014

War Hypnotic Brass Ensemble CM, 2012

Moskowitz Remix David Krakauer, Fred Mesley Abraham Inc., David Krakauer (clarinette), Fred Mesley (trombone), SoCalled (voix, platines), Freddie Hendrix (trompette), Alex Coke (saxophone ténor), Allen Watsky (guitare), Jérôme Harris (basse), Michael Sarin (batterie), Raydar Ellis (voix) CM, 2010

Alf Leila Wa Leila (mouvement I) Baligh Hamdi

Ibrahim Maalouf (trompette), Frank Woeste (piano), Mark Turner (saxophone) PP, 2015

Anejma Lounis Ait Menguellat Lounis Ait Menguellat (voix, guitare), Saïd Ghezzi (bendir), Djamel Hamiteche (darbouka), Achem Bellali (basse) Cité

Afrika Angélique Kidjo, Jean Hébrail Angélique Kidjo (voix), Orchestre Lamoureux, Gast Waltzing (direction) PP, 2015

La légende de serpent blanc Troupe de l'Institut d'Opéra de Pékin de la ville de Dalian CM

Caïco Canto Buarque, Gilberto Gil Maria Bethânia (voix), Jayme Alem (alto, violon), Joao Carlos Coutinho (piano), Rômulo Gomes (contrebasse), Carlos Cesar, Reginaldo Vargas (percussions), Marcio Mallard (violoncelle) CM

Cantes Juan Breva Fosforito (voix), Manuel Siberia (guitare) CM

Raga Zila Kafi Ustad Amjad Ali Khan Ustad Amjad Ali Khan (sarod), Satyajit Talwalkar (tabla) PP, 2015

Oleg Tamboulling Troupe du ballet de Sebato SP, 2008

Musique du Kurdistan iranien Tania Arab (voix), Amang G. Shaker (djoumbouch), Rebar A. Husein (daf), Zrar B. Khatir (doubbak), Omed Sh. M. Ismail (balaban), Sherzad M. Husein (oud), Mustafa R. Shekko (kanun), Jawdat Sh Ali (violon) CM, 2015

Seven Seconds Neneh Cherry, C. McVey, J. Sharp Youssou N'Dour et le Super étoile SP, 2010

Aziz Istanbul traditionnel Kudi Erguner (nay), Derya Turkan (kemence), Bora Uymaz (voix), Kadri Alper Uzkan (tanbur) SP, 2012

Crispy Bacon Laurent Garnier Laurent Garnier SP, 2010

Champagne Jacques Higelin Jacques Higelin PP, 2015

Résidents de la République Serge Gainsbourg, Alain Bashung Gaëtan Roussel PP, 2015

Est-ce que tu aimes Arthur H Arthur H CM, 2009

National Express Neil Hannon The Divine Comedy PP, 2015

Ashes to Ashes David Bowie Jeanne Added chante David Bowie PP, 0215

This is not a love song John Lydon, Keith Levene, Martin Atkins Public Image Limited CM, 2013

Danse Caribe Andrew Bird Andrew Bird PP, 2015

Mykonos Robin Pecknold Fleet Foxes SP, 2011

Moonshiner Bob Dylan Moriarty chante Bob Dylan CM, 2012

MUSÉE DU LOUVRE

Tête de figurine féminine Île de Kéros (Cyclades, Grèce) 2700 - 2300 avant J.-C. Marbre H. : 27 cm. Musée du Louvre, Ma 2709

Questions d'enfants : Tête d'une statue féminine Classe : 104 rue de Belleville, 75020 Paris - Niveau : École primaire, CM2 - Titre : Tête d'une statue féminine du type des «idoles aux bras croisés» Durée : 3:00 min

Le «scribe accroupi» Saagara (Égypte) 2600 - 2350 avant J.-C. Calcaire peint, yeux incrustés de cristal de roche dans du cuivre H. : 53,70 cm. ; L. : 44 cm. ; Pr. : 35 cm. Musée du Louvre, E 3023

Questions d'enfants : Le Scribe accroupi Classe : Franklin Roosevelt, 94300 Vincennes -

Niveau : École maternelle, grande section -
Titre : Le Scribe accroupi
Durée : 3:43 min

Code de Hammurabi, roi de Babylone
Suse (Iran)
1792 - 1750 avant J.-C.
Basalte
H. : 225 cm ; L. : 79 cm ; Ep. 47 cm
Musée du Louvre, Sb 8

Taureau androcéphale ailé
Khorsabad (Iraq)
721-705 avant J.-C.
Haut-relief et ronde-bosse, albâtre gypseux
H. : 4,20 m. ; L. : 4,36 m. ; Pr. : 0,97 m.
Musée du Louvre, AD 19857

Sarcophage des époux de Cerveteri
Cerveteri (Italie)
Vers 520 - 510 av. J.-C.
Terre cuite polychrome
H. : 1,11 m. ; l. : 1,94 m. ; L. : 0,69 m.
Musée du Louvre, Cp 5194

Cratère en calice attique à figures rouges
Cerveteri (Italie)
Signé par Euphronios, peintre
Vers 515 - 510 avant J.-C.
H. : 44,80 cm. ; D. : 35 cm.
Musée du Louvre, B 103

Frise des archers
Suse, Palais de Darius Ier (Iran)
Vers 510 avant J.-C.
Briques siliceuses à glacure
Musée du Louvre, A0D 488

Plaque dite des Ergastines : fragment de la frise
est du Parthénon
Acropole d'Athènes (Grèce)
Entre 445 et 438 avant J.-C.
Marbre du mont Pentélique, près d'Athènes
H. : 0,96 m. ; l. : 2,07 m. ; Pr. : 0,12 m.
Musée du Louvre, MR 825

Buste de femme : Ariane
Falerii Novi (Italie)
3e siècle avant J.-C.
Terre cuite
H. : 61 cm
Musée du Louvre, S 5916

La Victoire de Samothrace
Île de Samothrace (Grèce)
Vers 190 avant J.-C.
Marbre gris de Lartos pour le bateau, marbre de Paros
pour la statue
H. : 3,28 m.
Musée du Louvre, Ma 2369

La Vénus de Milo
Île de Mélos (Cyclades, Grèce)
100 avant J.-C.
Marbre
H. : 202 cm
Musée du Louvre, LL 299

Guerrier combattant, dit Gladiateur Borghèse
Signé par Agasias d'Éphèse, fils de Dositheos
Vers 100 av. J.-C.
Marbre
H. : 1,99 m.
Musée du Louvre, MR 224

L'impératrice Livie
Vers 31 avant J.-C.
Basalte
H. : 32 cm.
Musée du Louvre, Ma 1233

Sarcophage des Muses
Via Ostiense (Italie)
Entre 100 et 150 après J.-C.,
Marbre
H. : 0,92 m. ; l. : 2,06 m. ; L. : 0,68 m.
Musée du Louvre, MR 880

Mosaïque de sol : le jugement de Pâris
Antioche sur l'Oronte (Antakya actuelle, Turquie)
115 - 150 après J.-C.
Marbre, calcaire et pâte de verre
l. : 1,86 m. ; L. : 1,86 m.
Musée du Louvre, Ma 3443

L'empereur Hadrien
(Empereur romain de 117 à 138 après J.-C.)
Égypte ?
Vers 140 après J.-C.
Bronze
H. : 43 cm.
Musée du Louvre, Br 4547

Portrait de jeune femme dite « L'Européenne »
Antinoé ? (Égypte)
2e siècle après J.-C.
Bois de cèdre peint à l'encaustique et doré
H. : 42 cm. ; L. : 24 cm.
Musée du Louvre, MND 2047 (P 217)

Feuillet de diptyque en cinq parties : L'Empereur
trionphant (Justinien ?)
Constantinople (Istanbul actuelle, Turquie)
Vers 500-550
Ivoire, restes d'incrustations
H. : 34,20 cm. ; L. : 26,80 cm. ; Pr. : 2,80 cm.
Musée du Louvre, OA 9063

Lion de Monzón
Monzón de Campos (Espagne)
12e-13e siècle
Bronze moulé, décor gravé
Musée du Louvre, OA 7883

Le Couronnement de la Vierge
Guido di Pietro dit FRA ANGELICO
(Connu à Florence en 1417 - Rome, 1455)
Vers 1430 - 1432
H. : 2,09 m. ; L. : 2,06 m.
Musée du Louvre, INV. 314

Autoportrait de Dürer
Portrait de l'artiste tenant un chardon
Albrecht DÜRER (Nuremberg, 1471 - 1528)
1493
Huile sur toile
H. : 0,56 m. ; L. : 0,44 m.
Musée du Louvre, R.F. 2382

La Joconde
Léonard de Vinci (Vinci, 1452 - Amboise, 1519)
Vers 1503-1519
Peinture sur bois
H. : 0,77 m. ; L. : 0,53 m.
Musée du Louvre, INV. 779

La Femme au miroir
Tiziano VECELLIO, dit TITIAN (Pieve di Cadore, 1488/1490
- Venise, 1576)
Vers 1515
Huile sur toile
H. : 0,99 m. ; L. : 0,76 m.
Musée du Louvre, INV. 755

Les Noces de Cana
Paolo CALLIARI, dit VÉRONÈSE (Vérone, 1528 - Venise, 1588)
1563
Huile sur toile
H. : 6,77 m. ; L. : 9,94 m.
Musée du Louvre, Inv. 142

Le Tricheur à l'As de Carreau
Georges de LA TOUR (Vic-sur-Seille, 1593 - Lunéville, 1652)
1635
Huile sur toile
H. : 1,06 m. ; L. : 1,46 m.
Musée du Louvre, R.F. 1972-8

Questions d'enfants : Le Tricheur à l'as de carreau
Classe : 104 rue de Belleville, 75020 Paris
Niveau : Ecole primaire, CM2 - Titre : Le Tricheur
à l'as de carreau de Georges de la Tour
Durée : 3:01 min
Sonia Brunel, conférencière de la Rmn-Grand Palais
répond aux questions des élèves du CM2 de l'école
primaire du 104 rue de Belleville à Paris.

L'Enlèvement des Sabines
Nicolas POUSSIN (Les Andelys, 1594 - Rome, 1665)
Vers 1637 - 1638
Huile sur toile
H. : 1,59 m. ; L. : 2,06 m
Musée du Louvre, Inv. 7290

La Dentellière
Johannes ou Jan VERMEER (Delft, 1632 - Delft, 1675)
Vers 1669 / 1670
H. : 0,24 m. ; L. : 0,21 m.
Musée du Louvre, M.I. 1448

Diamant dit «le Régent»
Découvert en Inde (1698).
140,64 carats métriques
Musée du Louvre, MV 1017

Les chevaux de Marly
Cheval retenu par un palefrenier dit Cheval de Marly
Guillaume COUSTOU (Lyon, 1677 - Paris, 1746)
1739 - 1745
Marbre de Carrare
H. : 3,40 m. ; L. : 2,84 m. ; Pr. : 1,27 m.
Musée du Louvre, M.R. 1802 et M.R., 1803

Portrait en pied de la marquise de Pompadour
Maurice-Quentin DELATOUR
(Saint-Quentin, 1704 - Saint-Quentin, 1788)
1752-1755
Pastel sur papier bleu, le visage rapporté sur un
empiècement.
H. : 175 cm. ; L. : 128 cm.
Musée du Louvre, Inv. 67614

Œuvre à la loupe : Le portrait de la Marquise de
Pompadour
http://musee.louvre.fr/oa1/marquise_pompadour/
indexFR.html

Le Sacre de Napoléon
Jacques-Louis DAVID (Paris, 1748 - Bruxelles, 1825)
1806 - 1807
Huile sur toile
H. : 6,21 m. ; L. : 9,79 m.
Musée du Louvre, INV. 3699

La Grande Odalisque
Une odalisque, dite La Grande Odalisque
Jean-Auguste-Dominique INGRES
(Montauban, 1780 - Paris, 1867)
1814
Huile sur toile
H. : 0,91 m. ; L. : 1,62 m.
Musée du Louvre, R.F. 1158

Le Radeau de la Méduse
Théodore GÉRICHAULT (Rouen, 1791 - Paris, 1824)
Salon de 1819
Huile sur toile
H. : 4,91 m. ; L. : 7,16 m.
Musée du Louvre, INV. 4884

Le 28 Juillet (1830). La Liberté guidant le peuple
Eugène DELACROIX
(Charenton-Saint-Maurice, 1798 - Paris, 1863)
1831
Huile sur toile
H. : 2,60 m. ; L. : 3,25 m.
Musée du Louvre, RF 129

MUSÉE NATIONAL PICASSO - PARIS

Guernica en cours d'exécution aux Grands Augustins,
1937. État VII
Dora Maar (1907-1997)
Epreuve gélatino-argentique
Don succession Picasso, 1992, APHH1370
Musée national Picasso-Paris
© Succession Picasso, 2016
© RMN-Grand Palais / Franck Raux
© ADAGP, 2016

Nu assis (étude pour « Les Demoiselles d'Avignon »)
Pablo Picasso (1881-1973)
Paris, hiver 1906-1907
Huile sur toile, 121 x 93 cm
Datton Pablo Picasso, 1979, MP10
Musée national Picasso-Paris
© Succession Picasso, 2016
© RMN-Grand Palais / René-Gabriel Ojéda

Autoportrait
Pablo Picasso (1881-1973)
Paris, fin 1901
Huile sur bois, 81 x 60 cm
Datton Pablo Picasso,
1979, MP4
Musée national Picasso-Paris
© Succession Picasso, 2016
© RMN-Grand Palais / Béatrice Hatala

Portrait de Dora Maar
Pablo Picasso (1881-1973)
Paris, 1937
Huile sur toile, 92 x 65 cm
Datton Pablo Picasso,
1979, MP158
Musée national Picasso-Paris
© Succession Picasso, 2016
© RMN-Grand Palais / Mathieu Rabeau

RMN - GRAND PALAIS

Samai s'affiche avec Vigée Le Brun
Vidéo produite avec la YouTubuse Samai Cédart dans le
cadre de l'exposition « Elisabeth Louise Vigée Le Brun »
au Grand Palais (automne 2015)
© Réunion des musées nationaux - Grand Palais
(réalisation : Eva Ming)

Yolande-Gabrielle-Martine de Polastron, duchesse
de Polignan (1749-1793)
Elisabeth Louise Vigée Le Brun, 1782
(photo : Rmn-Grand Palais)

Tu vois le tableau ? La Vierge à l'enfant
Vidéo produite avec la YouTubuse Manon Brill dans le
cadre de l'exposition «Chefs-d'œuvre du musée de
Budapest» au musée du Luxembourg (printemps 2016)
© Réunion des musées nationaux - Grand Palais
(réalisation : Manon Champrier)

Vierge à l'enfant avec un ange
Liberala da Verona, vers 1468-1470
(photo : musée des Beaux-Arts de Budapest)

Le fabuleux destin du Grand Palais
Episode issu de la série web « Le Grand Palais et ses
secrets »
© Réunion des musées nationaux - Grand Palais
(réalisation : Olam)

Le Grand Palais, un chantier hors-normes !
Episode issu de la série web « Le Grand Palais et ses
secrets »
© Réunion des musées nationaux - Grand Palais
(réalisation : Olam)

La construction du Grand Palais
Hall du Grand Palais lors de sa construction, 1899
(photo : BnF, Dist. Rmn-Grand Palais)

Hokusai : à la recherche du mont Fuji
Vidéo produite dans le cadre de l'exposition « Hokusai »
au Grand Palais (automne 2014)
© Réunion des musées nationaux - Grand Palais
(réalisation : Bridges)

Sous la vague au large de Kanagawa
Série des trente-six vues du Mont Fuji peinte par Hokusai
entre 1830 et 1832 (photo : Rmn-Grand Palais)

Critiques en herbe
Vidéo produite dans le cadre de l'exposition
« La Renaissance et le rêve » au musée du Luxembourg
(automne 2013)
© Réunion des musées nationaux - Grand Palais
(réalisation : Bridges)

La nuit (le rêve)
Battista Dossi, 1548
(photo : BPK, Berlin, Dist. Rmn-Grand Palais)

Velazquez : peintre et princesse
Vidéo produite dans le cadre de l'exposition « Velazquez »
au Grand Palais (printemps 2015)
© Réunion des musées nationaux - Grand Palais
(réalisation : Olam)

Portrait de l'infante Marguerite en bleu
Diego Rodríguez de Silva y Velazquez, vers 1659

La femme au chapeau de Matisse : chef-d'œuvre de la
collection Stein
Vidéo produite dans le cadre de l'exposition « Matisse,
Cézanne, Picasso... l'aventure des Stein » au Grand Palais
(automne 2011)
© Réunion des musées nationaux - Grand Palais
(réalisation : Jean-Philippe Oudin)

Femme au chapeau
Henri Matisse, 1905 (© Succession Henri Matisse -
photo : SF MOMA)

UNIVERSCIENCE

A comme abeille
Abécédaire de la biodiversité
Réalisation : Jean-Christophe Ribot, 2010
Production : Universcience, curiosphere.tv,
Mosaïque films

A votre santé !
Habiter demain
Réalisation : Pascal Goblot, 2012
Production : Universcience

Les chiffres du climat comme vous ne les avez jamais vus
Habiter demain
Réalisation : Pascal Goblot, 2015
Production : Universcience

Réseaux intelligents
Habiter demain
Réalisation : Pascal Goblot, 2012
Production : Universcience

La concurrence, c'est quoi ?
Réalisation : Denis van Waererebeke, 2012
Production : Universcience, en partenariat avec
Banque de France, Cité de l'économie et de la monnaie

La crise
Réalisation : Denis van Waererebeke, 2012
Production : Universcience, en partenariat avec
Banque de France, Cité de l'économie et de la monnaie

Le marché du travail
Réalisation : Denis van Waererebeke, 2012
Production : Universcience, en partenariat avec
Banque de France, Cité de l'économie et de la monnaie

Le taux de croissance
Réalisation : Denis van Waererebeke, 2012
Production : Universcience, en partenariat avec
Banque de France, Cité de l'économie et de la monnaie

Vive les soldes ! / Les pourcentages
Simplex
Réalisation : Florent Durth, Ma thieu Rolin, 2016
Production : Universcience, XD productions, Moonworks
productions, Amopix, France Télévisions, FSMF, Animath

Gaël Le Roux, biochimiste
Qui cherche... cherche
Réalisation : Jacques Mitsch, 2010
Production : Science Animation Midi-Pyrénées,
Universcience, Umbelliscience Picardie, Lacq Odyssee,
CCSTI des pays de l'Adour, CCSTI La Turbine

Marie-Hélène Tuisseau-Vuillemin, océanographe
Pourquoi cherchez-vous ?
Réalisation : Geneviève Anhoury, 2016
Production : Agat Film-Ex Nihilto, avec la participation
d'Universcience

Sophie Arnaud-Haond, écologiste évolutive
Pourquoi cherchez-vous ?
Réalisation : Geneviève Anhoury, 2016
Production : Agat Film-Ex Nihilto, avec la participation
d'Universcience



CAHIER DE MÉDIATION

COLLECTION NATIONALE #1

lavillette.com/micro-folie

✉ micro-folie@villette.com

🐦 @MicroFolie